

Титульный лист
схемы обращения с
коммунальными отходами

СОГЛАСОВАНО

Начальник Кличевской
городской (районной) инспекции
природных ресурсов и охраны
окружающей среды

_____ И.И. Марков
(подпись) (инициалы, фамилия)

М.П.

« _____ » _____ 20__ г.

СОГЛАСОВАНО

Главный государственный
санитарный врач Кличевского
(наименование

района
административной территории)

_____ Е.В. Дрейгал
(подпись) (инициалы, фамилия)

М.П.

« _____ » _____ 20__ г.

СХЕМА

обращения с коммунальными отходами

Кличевского районного исполнительного комитета

(полное наименование районного, городского, районного в городах, поселкового, сельского исполнительного
и распорядительного органа)

Сведения о районном, городском, районном в городах, поселковом,
сельском исполнительном и распорядительном органе:

юридический адрес: 213910, г. Кличев, ул. Ленинская, д. 56

телефон, факс 8(02236) 79-141, 79-133

Краткая характеристика населенных пунктов и объектов,
расположенных на территории местного исполнительного и
распорядительного органа:

количество населенных пунктов 137 (в том числе город)

численность населения, в том числе сельских жителей 13 676

наличие садоводческих товариществ 1

наличие гаражных кооперативов 4

количество мест сбора и временного хранения отходов 5 889

количество объектов для захоронения коммунальных отходов 1

наличие объектов обезвреживания, разделения по видам и
использования отходов _____ -

Председатель Кличевского райисполкома
(должность руководителя)

_____ Ребковец В.Н.
(подпись) (инициалы, фамилия)

М.П.

« _____ » _____ 20__ г.

Утверждена решением Кличевского районного исполнительного комитета

_____ (номер и дата решения)

Внесены изменения _____

_____ (номер и дата решения)

Содержание

Введение	4
1. Анализ существующей ситуации по обращению с ТКО и ВМР в г. Кличеве и Кличевском районе	5
2. Порядок вывоза коммунальных отходов на захоронение, обезвреживание, использование	14
3. Схемы сбора ТКО и ВМР	42
4. Система информирования населения о порядке сбора и удаления коммунальных отходов, включая отдельный сбор вторичных материальных ресурсов, в населенных пунктах.....	82

Введение

Настоящая схема по обращению с твердыми коммунальными отходами (далее – ТКО) и вторичными материальными ресурсами (далее – ВМР) Кличевского района (далее – схема) разработана в соответствии с инструкцией о порядке разработки схемы обращения с коммунальными отходами, утвержденной постановлением Министерства жилищно-коммунального хозяйства от 07.12.2018 № 9 и направлена на создание и функционирование в г. Кличеве и Кличевском районе современной комплексной системы обращения с ТКО включая: отдельный сбор, транспортировку, сортировку, захоронение ТКО и заготовку ВМР.

Настоящая схема определяет практические методы и способы сбора ТКО и заготовки вторичного сырья, ориентированные, прежде всего, на 100% охват населения сбором ТКО и развитие отдельного сбора ВМР. Схема построена на анализе и экспертной оценке фактической ситуации с ТКО (статистических данных, эффективности организационно-правового механизма управления, а также оценке эффективности применяемого технологического оборудования (контейнеры, сортировочные линии, пресса, транспорт для вывоза ТКО и ВМР)).

Схема разработана на основании действующего законодательства и в соответствии с Государственной Программой «Комфортное жилье и благоприятная среда» на 2021-2025 гг. утвержденной Постановлением Совета Министров Республики Беларусь № 50 от 28.01.2021 г., требований ТКП 17.11-0/-2020 Охрана окружающей среды и природопользование. Отходы. Правила обращения с коммунальными отходами, утвержденные Постановлением Министерства жилищно-коммунального хозяйства Республики Беларусь и Министерством природных ресурсов и охраны окружающей среды Республики Беларусь от 30 июня 2020г. №14/4-Ти с основными направлениями определенными Национальной стратегией по обращению с ТКО и ВМР в Республике Беларусь на период до 2035 года утвержденной Постановлением Совета Министров Республики Беларусь № 567 от 28.07.2017 г.

1. Анализ существующей ситуации по обращению с ТКО и ВМР в г. Кличеве и Кличевском районе

1.1. Краткая характеристика географического положения и природно-климатических условий Кличевского района

Кличевский район разместился на юго-западе области. Площадь 1,8 тыс. кв.км. Создан 17 июля 1924 года. Включает 136 сельских населенных пунктов, 5 сельских исполнительных комитетов. Население 13,890 тыс.чел. Административный центр - город Кличев с населением 7,321 тыс.чел. Находится на реке Ольса в 91 км на юго-запад от Могилева, в 7 км от железнодорожной станции Несета. Территория района находится в пределах Центрально-Березинской равнины. С севера на юг района протекает река Ольса с притоками, на северо-востоке – река Друть, на юго-западе – река Березина.

1.2. Сведения о порядке сбора и удаления коммунальных отходов

Вывоз ТКО от населения по г. Кличеву и Кличевскому району осуществляет Кличевское УКП «Жилкомхоз».

Парк мусоровозов Кличевского УКП «Жилкомхоз» по состоянию насчитывает 5 единиц:

- мусоровоз МАЗ 533702 КО 449Б-33 с боковой загрузкой. Период приобретения – 03.12.2015 г.;
- мусоровоз МАЗ 5337 А2-МБ-3-314-20 с боковой загрузкой. Период приобретения – 31.05.2013 г.;
- 2 мусоровоза МАЗ-4381N2 КО-456Б-10: АІ 9064-6 и АІ 9065-6 с задней загрузкой. Период приобретения – 01.01.2020 г.;
- мусоровоз с задней загрузкой МАЗ-5904С-2-012 АК1591-6 с задней загрузкой. Период приобретения – 08.12.2021.

Количество образования твердых коммунальных отходов (далее – ТКО) от населения на обслуживаемой территории за 12 месяцев 2024 года составило 4,57861 тонн

Производителями твердых коммунальных отходов в Кличевском районе являются: население, проживающее в жилых домах разной этажности, юридические лица, садоводческое товарищество «Рассвет» и гаражные кооперативы.

Вывоз ТКО на обслуживаемой территории осуществляется на основании заключенных договоров возмездного оказания услуг по вывозу отходов с юридическими и физическими лицами.

Численность работников, занятых на санитарной очистке составляет 11 человек.

Тариф за обращение с ТКО за 1 м³ установлен:

- для бюджетных организаций, физических лиц (в том числе индивидуальных предпринимателей), эксплуатирующих нежилые помещения – 15 рублей 88 копеек без НДС

- для прочих юридических лиц – 15 рублей 88 копеек без НДС

Тариф за захоронение ТКО на полигоне за 1 м³ установлен:

- для бюджетных организаций, физических лиц (в том числе индивидуальных предпринимателей), эксплуатирующих нежилые помещения – 1 рубль 21 копейка без НДС

- для прочих юридических лиц – 1 рубль 43 копейки без НДС

Тариф за обращение с ТКО за 1 м³ для населения составляет 13 рублей 4369 копеек

Места хранения ТКО многоквартирных и блокированных жилых домов находятся по месту жительства граждан. Вывоз отходов осуществляется согласно графикам.

Сбор ТКО от многоквартирных жилых домов производится специальным автотранспортом Кличевским У КП «Жилкомхоз».

Сбор ТКО от частных домовладений по г. Кличеву и Кличевскому району осуществляется согласно графикам.

На территории Кличевского района имеется 92 гражданских кладбища. Вывоз ТКО с территорий гражданских кладбищ, расположенных на территории г. Кличева и сельских населенных пунктов осуществляется Кличевским У КП «Жилкомхоз» по графикам, аналогичным графикам сбора отходов населенных пунктов, в которых расположены данные кладбища.

Организации г. Кличева и Кличевского района производят вывоз коммунальных отходов на полигон ТКО г. Кличева для захоронения согласно договорам двумя способами:

1. самовывозом;

2. спецтранспортом Кличевского У КП «Жилкомхоз» согласно графикам либо по заявительному принципу.

Вывоз ТКО от гаражно-строительных кооперативов и садоводческих товариществ производится согласно заключенным договорам, графикам транспортом Кличевского У КП «Жилкомхоз».

Сбор крупногабаритных отходов осуществляется по заявительному принципу транспортом Кличевского У КП «Жилкомхоз» на платной основе, а также имеются площадки для сбора и хранения крупногабаритных отходов, которые находятся по адресам:

- Социалистическая, 16А,

- пер. Горького, 13,

- Кривоноса, 4

Далее крупногабаритные отходы вывозятся в пункт досортировки г. Кличева по адресу: ул. Пушкина, 1 «Д». После переборки отходы, подлежащие захоронению, транспортируются на полигон ТКО г. Кличева, отходы, подлежащие использованию, транспортируются на перерабатывающие предприятия согласно заключенным договорам.

Сбор отработанных ртутных ламп и люминесцентных трубок от населения осуществляется по адресу г. Кличев, пер. Пугачева 1, (производственная база Кличевского УКП «Жилкомхоз»). Вывоз осуществляется согласно заключенным договорам по предварительной заявке ООО «БелВторПереработка».

Сбор отработанных элементов питания осуществляется на основании заключенного договора Кличевского райпо с УП «Могилев-ВТИ» транспортом УП «Могилев-ВТИ» по заявительному принципу. Места сбора элементов питания расположены по следующим торговым объектам:

- Кличевский район, Магазин аг. Ореховка, ул. Победы, 9
- г. Кличев. ул. Кривоноса, 5А магазин «Для Вас»
- г. Кличев. ул. Ленинская, 81 магазин «Хозтовары. Стройматериалы»

Места сбора элементов питания также имеются в:

- ИП Волочин, г. Кличев, пер. Базарный, 3
- ООО «КличевГрадТоргСтрой», г. Кличев, ул. Ленинская, 66
- ООО «Евроторг», ул. Якова Зайца, 4а

Сбор отходов электрического и электронного оборудования осуществляется на базе отдела заготовок ст. Несета Кличевского РАЙПО, а также в приемно-заготовительных пунктах Кличевского УКП «Жилкомхоз» по адресу: г. Кличев, ул. Пушкина, 1Д. Вывоз осуществляется согласно заключенным договорам по предварительной заявке ООО "БелВторОтходы".

Сбор отходов изношенных шин осуществляется на базе отдела заготовок ст. Несета Кличевского РАЙПО, а также в приемно-заготовительных пунктах Кличевского УКП «Жилкомхоз» по адресу: г. Кличев, ул. Пушкина, 1Д.

Сбор отходов просроченных лекарственных средств осуществляется в УЗ «Кличевская ЦРБ», по адресу: г. Кличев, ул. Красноармейская, 19.

Сбор и вывоз отходов растительности, образующейся при уборке территорий общего пользования осуществляется на площадку для компостирования, расположенной на городском полигоне ТКО. Сбор и вывоз отходов растительности, образующихся в многоквартирных и блокированных жилых домах осуществляется согласно заключенным

договорам транспортом Кличевского У КП «Жилкомхоз» на площадку для компостирования на городском полигоне ТКО. Сбор и вывоз отходов растительности, образующиеся в садоводческих товариществах собираются и удаляются согласно маршрутного графика в соответствии с заключенными договорами.

Уборку от снега производит Кличевское У КП «Жилкомхоз». Уборка улиц от снега в зимний период осуществляется с 6:00 до 17:00 ежедневно. При обильных снегопадах техника на улицах города работает в круглосуточном режиме. Разрешено временное хранение снежных валов в прилотовой части улиц шириной 1 м. В случае обильных снегопадов снег будет вывозиться на площадку, расположенной в г. Кличеве по пер. Пугачева (в районе старых очистных сооружений).

Для безопасного движения транспорта и пешеходов ежегодно заготавливается необходимое количество песчано-соляная смеси в количестве 500 тонн.

Уборка территорий Кличевского района от листвы производится службой Кличевского У КП «Жилкомхоз», также осуществляется уборка пешеходных дорожек и тротуаров домов, состоящих на балансе предприятия. Отходы листвы и веток от обрезки деревьев складироваться на площадке по компостированию органической части отходов, расположенной на полигоне ТКО г. Кличева.

В случае образования больших объемов листвы и обрезки зеленых насаждений предприятие оказывает транспортные услуги путем заключения возмездного договора Кличевским У КП «Жилкомхоз» на определенные места, согласованные с предприятием.

В городе на городских улицах, скверах, парках установлены урны, находящиеся на балансе Кличевского У КП «Жилкомхоз», очистка которых и вывоз отходов производится ежедневно. Кличевское У КП «Жилкомхоз» осуществляет вывоз уличного смета собственными силами.

В случае больших объемов образования растительных отходов жители Кличевского района могут на собственном транспорте, либо, наняв стороннюю технику организовать вывоз растительных отходов на площадки, расположенные на полигоне ТКО г. Кличева.

Кличевское У КП «Жилкомхоз» (информация по телефону 8 02236 70-018, 78-879) на основе возмездного договора могут оказывать транспортные услуги по вывозу вышеуказанных отходов.

В г. Кличеве на обслуживании Кличевского У КП «Жилкомхоз» и Учреждение «Оздоровительный лагерь «Ольса» находятся 2 зоны отдыха у воды с купанием.

На территориях зон отдыха находятся контейнерные площадки и контейнера для сбора ТКО.

С территории зоны отдыха, расположенной в г. Кличеве по ул. Кривоноса (в районе городской бани) вывоз отходов осуществляется Кличевским УКП «Жилкомхоз» каждый понедельник с 8:00 до 17:00. Установлено 2 контейнера.

С территории зоны отдыха, расположенной в д. Потока (на территории лагеря «Ольса») вывоз отходов осуществляется Кличевским УКП «Жилкомхоз» на основании договора возмездного оказания услуг с указанием периодичности (два раза в неделю). Установлено 3 контейнера.

Сбор пищевых отходов осуществляется на объектах общественного питания РАЙПО.

Кроме установленных специальных контейнеров для сбора ВМР имеется два передвижных заготовительных пункта для сбора ВМР в сельских населенных пунктах и 43 стационарных заготовительных пунктов: 1 Кличевского УКП «Жилкомхоз» и 42 Кличевского райпо (торговые объекты стр.68-69).

Работы по поддержанию надлежащего санитарного состояния на территориях земель общего пользования г. Кличева осуществляется на основании решения от 06.10.2020 №44-22 «Об определении размеров (пределов) территорий г. Кличева для выполнения работ по поддержанию их надлежащего состояния».

В 2019 году на основании действующего законодательства и в соответствии с Государственной Программой «Комфортное жилье и благоприятная среда» на 2016-2020 гг., утвержденной Постановлением Совета Министров Республики Беларусь №326 от 21.04.2016 г. и с основными направлениями определенными Национальной стратегией по обращению с ТКО и ВМР в Республике Беларусь на период до 2035 года утвержденной Постановлением Совета Министров Республики Беларусь №567 от 28.07.2017 г. разрабатывалась перспективная схема обращения с коммунальными отходами.

В соответствии с новыми подходами и требованиями к развитию системы отдельного сбора коммунальных отходов, в частном секторе г. Кличева в каждом домовладении установлено по 2 контейнера объемом 120 литров (1 – для ТКО, 1 – для ВМР). В многоквартирном жилом фонде установлены контейнеры объемом 1,1 м³ (54 – для ТКО, 78 – для ВМР).

Для реализации первого этапа перспективной схемы санитарной очистки Кличевского района в 2019 году за счет средств, поступивших на текущий (расчетный) банковский счет ГУ «Оператор вторичных

материальных ресурсов» от производителей и поставщиков товаров и упаковки приобретено 132 контейнера объемом 1,1 м³, 2 800 контейнеров объемом 0,12 м³ и 2 мусоровоза для их обслуживания.

В 2020 году в рамках Государственной программы «Комфортное жилье и благоприятная среда» на 2016-2020 годы за счет средств, поступивших на текущий (расчетный) банковский счет ГУ «Оператор вторичных материальных ресурсов» от производителей и поставщиков товаров и упаковки приобретен 1 мусоровоз для сбора ТКО и ВМР.

В соответствии с решением районного Совета депутатов от 25.03.2021 № 34-13 «О комплексе мероприятий по реализации в Кличевском районе Государственной программы «Комфортное жилье и благоприятная среда» на 2021-2025 годы» согласно приложению 2 к региональному комплексу мероприятий было предусмотрено выделение на 2021 год Кличевскому УКП «Жилкомхоз» из средств выделяемых ГУ «Оператор вторичных материальных ресурсов» денежные средства в размере 1000,0 рублей, на проведение информационно разъяснительной работы с населением по вопросам раздельного сбора ТКО.

В рамках Государственной программы «Комфортное жилье и благоприятная среда» на 2021-2025 годы за счет средств, поступивших на текущий (расчетный) банковский счет ГУ «Оператор вторичных материальных ресурсов» от производителей и поставщиков товаров и упаковки приобретены информационные стенды в количестве 30 единиц и размещены на 30-ти контейнерных площадках г. Кличева.

В 2022 году состоялась реализация мероприятий Государственной программы «Комфортное жилье и благоприятная среда» на 2021-2025 годы в части размещения информационной продукции, приобретаемой за счет средств ГУ «Оператор вторичных материальных ресурсов», выделяемых по договору от 8 июля 2022 года №17.

Приобретены:

1. Информационные наклейки о раздельном сборе отходов размером 3640x1680 мм на основе морозо-водостойкой пленки с ламинацией наклеены на 2 боковые стенки большого мусоровоза МАЗ -5904С-012 АК 1591-6;

2. Информационные наклейки о раздельном сборе отходов размером 3130x1750 мм на основе морозо-водостойкой пленки с ламинацией наклеены на 2 боковые стенки маленького мусоровоза МАЗ -4381 N2 КО-456Б-10;

3. Наклейки с информацией о раздельном сборе отходов на контейнеры 300x200 мм в количестве 250 штук наклеены на контейнеры для раздельного сбора отходов;

4. Стенд с информацией о раздельном сборе отходов на

приемный пункт вторичных материальных ресурсов размером 1500x1000 мм на металлокаркасе 3000x1500 мм в количестве 1 ед. установлен на приемный пункт по адресу: г. Кличев, ул. Пушкина, 1Д.

Также информирование населения о порядке сбора, удаления ТКО осуществляется через районную газету «Сцяг Саветаў», ежеквартально на обратной стороне извещения о размере платы за жилищно-коммунальные услуги.

Объекты захоронения коммунальных отходов

Полигон твердых коммунальных отходов (ТКО) г. Кличева расположен в 2 км к востоку от города, примыкает к автодороге Кличев - Биордо. Площадь полигона ТКО составляет 3,9771 га. В 1,9 км к западу от полигона протекает река Ольса. Земли в санитарно-защитной зоне заняты лесом. Ближайший водозабор в г. Кличеве - 2,1 км от полигона. Санитарные нормы, удаления полигона от границ жилой застройки выдержаны. Полигон расположен в пределах флювиогляциальной равнины, сформированной во время отступления сожского ледника, осложненной эрозионным склоном долины р. Ольса и низинными болотами. Поверхность рельефа пологоволнистая, общий уклон на запад, юго-запад, в сторону р. Ольса.

Мощность объекта по захоронению и использованию отходов предприятия Кличевское УКП «Жилкомхоз»:

- полигон ТКО площадью 3,9771 га. Проектная мощность полигона - 18,0 тыс. м³ или 4,6972 тыс. тонн в год, в том числе от предприятий промышленных отходов - 10,0 тыс. м³ или 2,6972 тыс. тонн; от населения коммунальных отходов - 8,0 тыс. м³ или 2,0 тыс. тонн.

Сбор и доставка ТКО на полигон осуществляется следующим транспортом:

1. мусоровозы:

- МАЗ-5337А2-МБ-3-314-20 Мусоровоз (АЕ 1248-6);
- Мусоровоз с задней загрузкой МАЗ-4381 N2 КО-456Б-10 АІ 9064-6;
- Мусоровоз с задней загрузкой МАЗ-4381 N2 КО-456Б-10 АІ 9065-6;
- Мусоровоз с задней загрузкой МАЗ-5904С-2 комплектация 01;
- Мусоровоз МАЗ-533702 КО-449Б-33 (АІ 0326-6);

2. тракторы:

- Трактор МТЗ-80 0764 ДШ,
- Трактор МТЗ-82 8596 МЖ,
- Трактор МТЗ-80 6415 МЖ,
- Трактор МТЗ-82 ТА-6 4302,
- Трактор МТЗ-80 8607ДЭ,
- Трактор МТЗ-82 8588 МЖ,

- Трактор МТЗ-80 8537 МЖ,
- Машина уборочная «МУ-320» ТВ-6 5759,
- Трактор МТЗ-82 ТА-6 4318,
- Трактор МТЗ-80 ТВ-6 2129,
- МЛТП (Беларус-952 ТА-6 9116),
- Беларус-320 ТВ-6 6338,
- Трактор Беларус 82,1 ТВ-6 8714;

3. манипуляторы гидравлические:

- Трактор Беларус952 ТА 6 91-15 МТПЛ-5-11,
- Машина лесная погрузочно-транспортная (МТЗ-82.2 ИВ 2619, прицеп ПЛ-9 3522 МЖ);
- Машина лесная погрузочно-транспортная (Беларус-82,2 ИВ 2623, прицеп ПЛ-9 3523 МЖ);

4. погрузчик-экскаватор:

- Погрузчик-экскаватор А-310 ПЭ (ИВ 2636-6),
- Экскаватор-погрузчик А-310ЭП (ТА-6 1535);

- погрузчик фронтальный:

- Погрузчик фронтальный ВМЕ-1565 ТА 9120;

5. бульдозер:

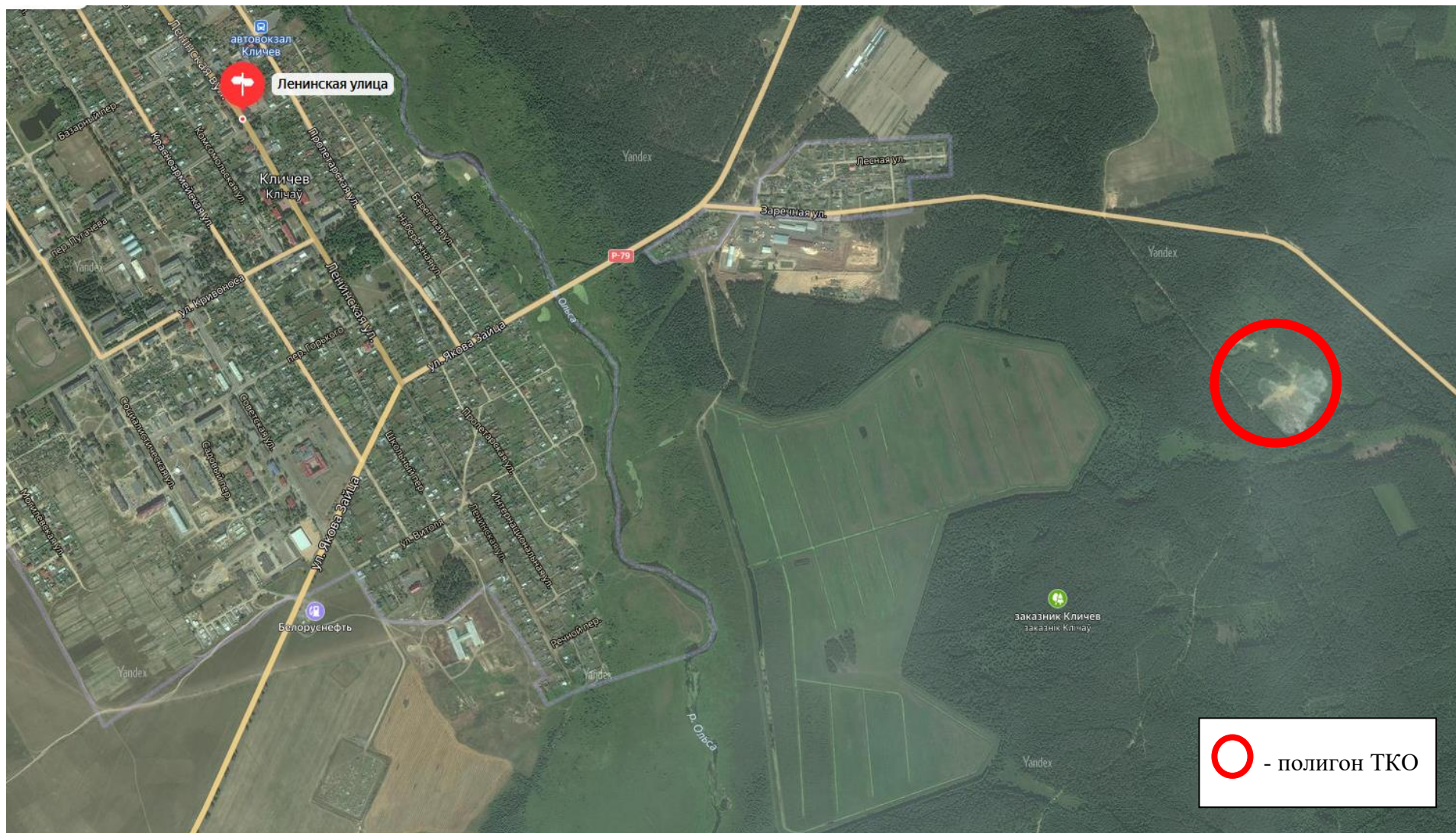
- Бульдозер ДЗ-92 64-42 ИЖ;

6. автомобили самосвалы:

- А/м САЗ 3507 ТА 8369,
- А/м САЗ 3507 АІ 4249-6,
- МАЗ 555142 АВ 4098-6,
- МАЗ 555142 АВ4103-6;

7. Весы автомобильные.

Схема расположения объектов захоронения



2. Порядок вывоза коммунальных отходов на захоронение, обезвреживание, использование

№	Наименование населенных пунктов	Кол-во населения, (человек)	Кол-во мест временного хранения коммунальных отходов, предназначенных для накопления отходов, вывозимых на захоронение/ количество домовладений, от которых осуществляется вывоз отходов	Кол-во установленных контейнеров, в том числе для раздельного сбора коммунальных отходов*, для накопления коммунальных отходов, подлежащих захоронению, переработке и использованию	Периодичность вывоза коммунальных отходов на захоронение, использование/ Определение конкретных дней и времени следования специального транспорта, осуществляющего вывоз коммунальных отходов на захоронение, использование		Закрепление объектов захоронения коммунальных отходов за населенными пунктами с указанием расстояний между объектами захоронения коммунальных отходов и населенными пунктами
					зимний	летний	
1	2	3	4	5	6	7	8
1. Город Кличев							

1.1	г. Кличев	7 319	27/ 1 400	96/52	Согласно графику (стр.42-51)	Полигон ТКО г. Кличева, 3,9 км
1.2	Гражданское кладбище (новое)		1/0	2/0	4 раза в месяц /каждый понедельник с 8:00 до 17:00	Полигон ТКО г. Кличева, 3,9 км
1.3	Гражданское кладбище (старое)		1/0	0/0	4 раза в месяц / каждый понедельник с 8:00 до 17:00	Полигон ТКО г. Кличева, 3,9 км
1.4	Зона отдыха у воды на р. Ольса		1/0	2/1	4 раза в месяц / каждый понедельник с 8:00 до 17:00	Полигон ТКО г. Кличева, 3,9 км
1.5	Гаражно- строительный потребительский кооператив «КличевГаражСтр ой»		1/0	3/1	1 раз в месяц/1-й понедельник месяца с 8:00 до 17:00	Полигон ТКО г. Кличева, 3,9 км
1.6	Гаражный кооператив «Мелиоратор – 2017»		1/0	2/2	1 раз в месяц /1-й понедельник месяца с 8:00 до 17:00	Полигон ТКО г. Кличева, 3,9 км
1.7	Гаражный кооператив «ОльсаГаражСтро й»		1/0	2/1	1 раз в месяц /1-й понедельник месяца с 8:00 до 17:00	Полигон ТКО г. Кличева, 3,9 км
1.8	Гаражный кооператив «АВТО - 2017»		1/0	2/1	1 раз в месяц /1-й понедельник месяца с 8:00 до 17:00	Полигон ТКО г. Кличева, 3,9 км
2. Потокский сельский Совет						

2.1.	д. Алексеевка	6	0/4	0/0	2/3 раза в месяц/по пятницам через неделю месяца с 8:00 до 17:00	4 раза в месяц/каждая пятница месяца с 8:00 до 17:00	Полигон ТКО г. Кличева 2,7 км
2.2.	д. Биордо	124	0/51	0/0	1 раз в месяц/1-й четверг месяца с 8:00-13:00	3 раза в месяц/1-й и 3-й четверг месяца с 8:00-13:00	Полигон ТКО г. Кличева 9,38 км
2.3	д. Борки	5	0/3	0/0	1 раз в месяц/1-я пятница месяца с 8:00 до 17:00	2 раза в месяц/1-я и 3-я пятница месяца с 8:00 до 17:00	Полигон ТКО г. Кличева 20,9 км
2.4.	д. Воевичи (контейнеры)	40	4/20	5/0	2 раза в месяц/1-й и 3-й вторник месяца с 8:00 до 17:00		Полигон ТКО г. Кличева 12,9 км
2.5.	аг. Дмитриевка-2 (частный сектор)	687	12/293	39/22	2 раза в месяц/по пятницам через неделю месяца с 8:00 до 17:00	4 раза в месяц/каждая пятница месяца с 8:00 до 17:00	Полигон ТКО г. Кличева 9,8 км
	аг. Дмитриевка-2 (контейнеры)				2 раза в неделю/вторник, пятница с 8:00 до 17:00		
2.6.	д. Дмитриевка-1	2	0/2	0/0	2/3 раза в месяц/по пятницам через неделю месяца с 8:00 до 17:00	4 раза в месяц/каждая пятница месяца с 8:00 до 17:00	Полигон ТКО г. Кличева 12,4 км
2.7.	д. Замикитка	22	0/8	0/0	1 раз в месяц/1-й понедельник месяца с 8:00-17:00	2 раза в месяц/1-й и 3-й понедельник месяца с 8:00-17:00	Полигон ТКО г. Кличева 25,5 км

2.8.	д. Ивановка	9	0/6	0/0	1 раз в месяц/1-й четверг месяца с 8:00-13:00	2 раза в месяц/1-й и 3-й четверг месяца с 8:00-13:00	Полигон ТКО г. Кличева 12,3 км
2.9.	д. Ковяза	2	0/2	0/0	1 раз в месяц/1-й четверг месяца с 8:00-13:00	2 раза в месяц/1-й и 3-й четверг месяца с 8:00-13:00	Полигон ТКО г. Кличева 12 км
2.10.	д. Кличевские Поселки	41	0/20	0/0	1 раз в месяц/1-й четверг месяца с 8:00-13:00	2 раза в месяц/1-й и 3-й четверг месяца с 8:00-13:00	Полигон ТКО г. Кличева 6,55 км
2.11.	д. Константов	14	0/8	0/0	1 раз в месяц/1-й четверг месяца с 8:00-13:00	2 раза в месяц/1-й и 3-й четверг месяца с 8:00-13:00	Полигон ТКО г. Кличева 8,76 км
2.12.	д. Лазье	3	0/2	0/0	1 раз в месяц/1-й четверг месяца с 8:00-13:00	2 раза в месяц/1-й и 3-й четверг месяца с 8:00-13:00	Полигон ТКО г. Кличева 11 км
2.13.	д. Малиновое	4	0/4	0/0	1 раз в месяц/1-й понедельник месяца с 8:00-17:00	2 раза в месяц/1-й и 3-й понедельник месяца с 8:00-17:00	Полигон ТКО г. Кличева 16,5 км
2.14.	д. Ольховка	4	0/3	0/0	1 раз в месяц/1-й понедельник месяца с 8:00-17:00	2 раза в месяц/1-й и 3-й понедельник месяца с 8:00-17:00	Полигон ТКО г. Кличева 21,1 км
2.15.	д. Осов	0	0/0	0/0	1 раз в месяц/1-й четверг месяца с 8:00-13:00	2 раза в месяц/1-й и 3-й четверг месяца с 8:00-13:00	Полигон ТКО г. Кличева 13 км
2.16.	д. Пересопня	2	0/1	0/0	1 раз в месяц/1-й четверг месяца с 8:00-13:00	2 раза в месяц/1-й и 3-й четверг месяца с 8:00-13:00	Полигон ТКО г. Кличева 9,1 км

2.17.	д. Полосы	9	0/5	0/0	1 раз в месяц/1-й четверг месяца с 8:00-13:00	2 раза в месяц/1-й и 3-й четверг месяца с 8:00-13:00	Полигон ТКО г. Кличева 9,11 км
2.18.	д. Поплавы (контейнеры)	87	0/45	9/2	4 раза в месяц/каждая пятница с 8:00-13:00		Полигон ТКО г. Кличева 11,9 км
2.19.	д. Потока	32	0/21	0/0	1 раз в месяц/1-й понедельник месяца с 8:00-17:00	2 раза в месяц/1-й и 3-й понедельник месяца с 8:00-17:00	Полигон ТКО г. Кличева 14,5 км
2.20.	д. Рубеж	6	0/5	0/0	1 раз в месяц/1-й четверг месяца с 8:00-13:00	2 раза в месяц/1-й и 3-й четверг месяца с 8:00-13:00	Полигон ТКО г. Кличева 9,63 км
2.21.	аг. Слободка	135	2/68	4/0	1 раз в месяц/1-й понедельник месяца с 8:00-17:00	2 раза в месяц/1-й и 3-й понедельник месяца с 8:00-17:00	Полигон ТКО г. Кличева 15,2 км
2.22.	д. Стоялово	166	0/79	0/0	1 раз в месяц/1-й четверг месяца с 14:00-17:00	2 раза в месяц/1-й и 3-й четверг месяца с 14:00-17:00	Полигон ТКО г. Кличева 8,84 км
2.23.	п. Стоялово	4	0/3	0/0	1 раз в месяц/1-й четверг месяца с 14:00-17:00	2 раза в месяц/1-й и 3-й четверг месяца с 14:00-17:00	Полигон ТКО г. Кличева 11,5 км
2.24.	д. Суша	55	0/33	0/0	1 раз в месяц/1-й понедельник месяца с 8:00-17:00	2 раза в месяц/1-й и 3-й понедельник месяца с 8:00-17:00	Полигон ТКО г. Кличева 18,6 км
2.25.	д. Турец (контейнеры)	22	2/15	3/0	2 раза в неделю/вторник, пятница с 8:00 до 17:00		Полигон ТКО г. Кличева 13,1 км

2.26.	д. Турчилов	18	0/11	0/0	1 раз в месяц/1-й понедельник месяца с 8:00-17:00	2 раза в месяц/1-й и 3-й понедельник месяца с 8:00-17:00	Полигон ТКО г. Кличева 18,5 км
2.27.	д. Уболотье	0	0/0	0/0	1 раз в месяц/1-я пятница месяца с 8:00 до 17:00	2 раза в месяц/1-я и 3-я пятница месяца 8:00 до 17:00	Полигон ТКО г. Кличева 14,9 км
2.28.	д. Усакино	85	0/39	0/0	1 раз в месяц/1-й понедельник месяца с 8:00-17:00	2 раза в месяц/1-й и 3-й понедельник месяца с 8:00-17:00	Полигон ТКО г. Кличева 23,3 км
2.29.	д. Хрелево	1	0/1	0/0	1 раз в месяц/1-я пятница месяца с 8:00 до 17:00	2 раза в месяц/1-я и 3-я пятница месяца 8:00 до 17:00	Полигон ТКО г. Кличева 18,9 км
2.30.	Садовое товарищество «Рассвет»	23	0/23	0/0	1 раз в месяц/1-я пятница месяца с 8:00 до 17:00	2 раза в месяц/1-я и 3-я пятница месяца 8:00 до 17:00	Полигон ТКО г. Кличева 14,9 км
Гражданские кладбища							
1.	д. Биордо		1/0	0/0	1 раз в месяц/1-й четверг месяца с 8:00-13:00	3 раза в месяц/1-й и 3-й четверг месяца с 8:00-13:00	Полигон ТКО г. Кличева 9,38 км
2.	д. Борки		1/0	0/0	1 раз в месяц/1-я пятница месяца с 8:00 до 17:00	2 раза в месяц/1-я и 3-я пятница месяца 8:00 до 17:00	Полигон ТКО г. Кличева 20,9 км
3.	д. Воевичи		2/0	0/0	2 раза в месяц/1-й и 3-й вторник месяца с 8:00 до 17:00		Полигон ТКО г. Кличева 12,9 км

4.	аг. Дмитриевка-2		1/0	0/0	2/3 раза в месяц/по пятницам через неделю месяца с 8:00 до 17:00	4 раза в месяц/каждая пятница месяца с 8:00 до 17:00	Полигон ТКО г. Кличева 9,8 км
5.	д. Дмитриевка-1		1/0	0/0	2 раза в месяц/1-я и 3-я пятница месяца с 8:00 до 17:00	4 раза в месяц/каждая пятница месяца с 8:00 до 17:00	Полигон ТКО г. Кличева 12,4 км
6.	д. Константов		1/0	0/0	1 раз в месяц/1-й четверг месяца с 8:00-13:00	2 раза в месяц/1-й и 3-й четверг месяца с 8:00-13:00	Полигон ТКО г. Кличева 8,76 км
7.	д. Пересопня		1/0	0/0	1 раз в месяц/1-й четверг месяца с 8:00-13:00	2 раза в месяц/1-й и 3-й четверг месяца с 8:00-13:00	Полигон ТКО г. Кличева 9,1 км
8.	д. Поплавы		1/0	0/0	4 раза в месяц/каждая пятница с 8:00-13:00		Полигон ТКО г. Кличева 11,9 км
9.	д. Поплавы		1/0	0/0	4 раза в месяц/каждая пятница с 8:00-13:00		Полигон ТКО г. Кличева 11,9 км
10.	аг. Слободка		1/0	0/0	1 раз в месяц/1-й понедельник месяца с 8:00-17:00	2 раза в месяц/1-й и 3-й понедельник месяца с 8:00-17:00	Полигон ТКО г. Кличева 15,2 км
11.	д. Стоялово, ул. Центральная, 64		1/0	0/0	1 раз в месяц/1-й четверг месяца с 8:00-13:00	2 раза в месяц/1-й и 3-й четверг месяца с 8:00-13:00	Полигон ТКО г. Кличева 5 км
12.	д. Суша		1/0	2/0	1 раз в месяц/1-й понедельник месяца с 8:00-17:00	2 раза в месяц/1-й и 3-й понедельник месяца с 8:00-17:00	Полигон ТКО г. Кличева 18,6 км

13.	д. Турец		1/0	0/0	2 раза в неделю/вторник, пятница с 8:00 до 17:00		Полигон ТКО г. Кличева 13,1 км
14.	д. Турчилов		1/0	2/0	2/3 раза в месяц/по пятницам через неделю месяца с 8:00 до 17:00	4 раза в месяц/каждая пятница месяца с 8:00 до 17:00	Полигон ТКО г. Кличева 18,5 км
15.	д. Уболотье		1/0	0/0	1 раз в месяц/1-я пятница месяца с 8:00 до 17:00	2 раза в месяц/1-я и 3-я пятница месяца с 8:00 до 17:00	Полигон ТКО г. Кличева 14,9 км
16.	д. Усакино		1/0	0/0	1 раз в месяц/1-й понедельник месяца с 8:00-17:00	2 раза в месяц/1-й и 3-й понедельник месяца с 8:00-17:00	Полигон ТКО г. Кличева 23,3 км
3. Долговский сельский Совет							
3.1.	д. Александровка	0	0/0	0/0	1 раз в месяц/1-я пятница месяца с 8:00-17:00	2 раза в месяц/1-я и 3-я пятница месяца с 8:00-17:00	Полигон ТКО г. Кличева 19,1 км
3.2.	д. Бобовка	3	0/3	0/0	1 раз в месяц/1-я пятница месяца с 8:00-17:00	2 раза в месяц/1-я и 3-я пятница месяца с 8:00-17:00	Полигон ТКО г. Кличева 13,1 км
3.3.	д. Брилевка	8	0/6	0/0	1 раз в месяц/1-я пятница месяца с 8:00-17:00	2 раза в месяц/1-я и 3-я пятница месяца с 8:00-17:00	Полигон ТКО г. Кличева 40,4 км
3.4.	д. Брусы	1	0/1	0/0	1 раз в месяц/1-я пятница месяца с 8:00-17:00	2 раза в месяц/1-я и 3-я пятница месяца с 8:00-17:00	Полигон ТКО г. Кличева 27 км

3.5.	д. Вестник	4	0/3	0/0	1 раз в месяц/1-я пятница месяца с 8:00-17:00	2 раза в месяц/1-я и 3-я пятница месяца с 8:00-17:00	Полигон ТКО г. Кличева 37 км
3.6.	д. Вишневка	1	0/1	0/0	1 раз в месяц/1-я пятница месяца с 8:00-17:00	2 раза в месяц/1-я и 3-я пятница месяца с 8:00-17:00	Полигон ТКО г. Кличева 47 км
3.7.	д.Воничи	2	0/2	0/0	1 раз в месяц/1-й понедельник месяца с 8:00-17:00	2 раза в месяц/1-й и 3-й понедельник месяца с 8:00-17:00	Полигон ТКО г. Кличева 23 км
3.8.	д. Гонча (контейнеры)	48	0/24	3/0	4 раза в месяц/каждый четверг с 8:00-17:00		Полигон ТКО г. Кличева 9,1 км
3.9.	пос. Гончанский (контейнеры)	115	10/68	19/3	4 раза в месяц/каждый четверг с 8:00-17:00		Полигон ТКО г. Кличева 17,1 км
3.10.	д. Гулы (контейнеры)	0	0/0	0/0	4 раза в месяц/каждый четверг с 8:00-17:00		Полигон ТКО г. Кличева 50 км
3.11.	аг. Долгое	278	10/119	29/4	1 раз в месяц/1-я пятница месяца с 8:00-17:00	2 раза в месяц/1-я и 3-я пятница месяца с 8:00-17:00	Полигон ТКО г. Кличева 31,4 км
	аг. Долгое (контейнеры)				4 раза в месяц/каждый четверг с 8:00-17:00		
3.12.	д. Должанка	1	0/1	0/0	1 раз в месяц/1-я пятница месяца с 8:00-17:00	2 раза в месяц/1-я и 3-я пятница месяца с 8:00-17:00	Полигон ТКО г. Кличева 39,1 км
3.13.	д. Драни	3	0/2	0/0	1 раз в месяц/1-я пятница месяца с 8:00-17:00	2 раза в месяц/1-я и 3-я пятница месяца с 8:00-17:00	Полигон ТКО г. Кличева 11,1 км

3.14.	д.Дубно	23	0/14	0/0	1 раз в месяц/1-я пятница месяца с 8:00-17:00	2 раза в месяц/1-я и 3-я пятница месяца 8:00-17:00	Полигон ТКО г. Кличева 39 км
3.15.	д. Еловка	1	0/1	0/0	1 раз в месяц/1-я пятница месяца с 8:00-17:00	2 раза в месяц/1-я и 3-я пятница месяца 8:00-17:00	Полигон ТКО г. Кличева 36 км
3.16.	д. Железная Боровина	0	0/0	0/0	1 раз в месяц/1-я пятница месяца с 8:00-17:00	2 раза в месяц/1-я и 3-я пятница месяца 8:00-17:00	Полигон ТКО г. Кличева 26,1 км
3.17.	д. Загатье	29	0/16	0/0	1 раз в месяц/1-я пятница месяца с 8:00-17:00	2 раза в месяц/1-я и 3-я пятница месяца 8:00-17:00	Полигон ТКО г. Кличева 37,1 км
3.18.	д. Закупленье	27	0/22	0/0	1 раз в месяц/1-я пятница месяца с 8:00-17:00	2 раза в месяц/1-я и 3-я пятница месяца 8:00-17:00	Полигон ТКО г. Кличева 33,1 км
3.19.	д. Заличинка	7	0/4	0/0	1 раз в месяц/1-я пятница месяца с 8:00-17:00	2 раза в месяц/1-я и 3-я пятница месяца 8:00-17:00	Полигон ТКО г. Кличева 36,1 км
3.20.	д. Звальня	0	0/0	0/0	1 раз в месяц/1-я пятница месяца с 8:00-17:00	2 раза в месяц/1-я и 3-я пятница месяца 8:00-17:00	Полигон ТКО г. Кличева 39 км
3.21.	д. Каличенка	38	0/20	0/0	1 раз в месяц/1-я пятница месяца с 8:00-17:00	2 раза в месяц/1-я и 3-я пятница месяца 8:00-17:00	Полигон ТКО г. Кличева 52,1 км

3.22.	д. Малинье	0	0/0	0/0	1 раз в месяц/1-я пятница месяца с 8:00-17:00	2 раза в месяц/1-я и 3-я пятница месяца 8:00-17:00	Полигон ТКО г. Кличева 23,1 км
3.23.	д. Межное	2	0/2	0/0	1 раз в месяц/1-я пятница месяца с 8:00-17:00	2 раза в месяц/1-я и 3-я пятница месяца 8:00-17:00	Полигон ТКО г. Кличева 18,1 км
3.24.	д. Милое	15	0/10	0/0	1 раз в месяц/1-я пятница месяца с 8:00-17:00	2 раза в месяц/1-я и 3-я пятница месяца 8:00-17:00	Полигон ТКО г. Кличева 39,1 км
3.25.	д. Новая Слободка	28	0/14	0/0	1 раз в месяц/1-я пятница месяца с 8:00-17:00	2 раза в месяц/1-я и 3-я пятница месяца 8:00-17:00	Полигон ТКО г. Кличева 42,4 км
3.26.	д. Подгорье	1	0/1	0/0	1 раз в месяц/1-я пятница месяца с 8:00-17:00	2 раза в месяц/1-я и 3-я пятница месяца 8:00-17:00	Полигон ТКО г. Кличева 30,9 км
3.27.	д. Подстружье	1	0/1	0/0	1 раз в месяц/1-я пятница месяца с 8:00-17:00	2 раза в месяц/1-я и 3-я пятница месяца 8:00-17:00	Полигон ТКО г. Кличева 15,1 км
3.28.	д. Развадово	4	0/2	0/0	1 раз в месяц/1-я пятница месяца с 8:00-17:00	2 раза в месяц/1-я и 3-я пятница месяца 8:00-17:00	Полигон ТКО г. Кличева 22,1 км
3.29.	д. Роги (контейнеры)	6	1/6	1/0	4 раза в месяц/каждый четверг с 8:00-17:00		Полигон ТКО г. Кличева 18,1 км

3.30.	д. Свекрово	0	0/0	0/0	1 раз в месяц/1-я пятница месяца с 8:00-17:00	2 раза в месяц/1-я и 3-я пятница месяца с 8:00-17:00	Полигон ТКО г. Кличева 24,1 км
3.31.	д. Симоновка	0	0/0	0/0	1 раз в месяц/1-я пятница месяца с 8:00-17:00	2 раза в месяц/1-я и 3-я пятница месяца с 8:00-17:00	Полигон ТКО г. Кличева 22,1 км
3.32.	д. Терехов Бор	4	0/3	0/0	1 раз в месяц/1-я пятница месяца с 8:00-17:00	2 раза в месяц/1-я и 3-я пятница месяца с 8:00-17:00	Полигон ТКО г. Кличева 25 км
3.33.	д. Точище	11	0/4	0/0	1 раз в месяц/1-я пятница месяца с 8:00-17:00	2 раза в месяц/1-я и 3-я пятница месяца с 8:00-17:00	Полигон ТКО г. Кличева 23,9 км
3.34.	д. Ядреная Слобода	26	0/20	0/0	1 раз в месяц/1-я пятница месяца с 8:00-17:00	2 раза в месяц/1-я и 3-я пятница месяца с 8:00-17:00	Полигон ТКО г. Кличева 47,1 км
Гражданские кладбища							
1.	д. Гонча (Холодок)		1/0	10/0	4 раза в месяц/каждый четверг с 8:00-17:00		Полигон ТКО г. Кличева 9,1 км
2.	аг. Долгое		1/0	0/0	1 раз в месяц/1-я пятница месяца с 8:00-17:00	2 раза в месяц/1-я и 3-я пятница месяца с 8:00-17:00	Полигон ТКО г. Кличева 31,4 км
3.	д. Должанка, 193 (Буховское)		1/0	0/0	1 раз в месяц/1-я пятница месяца с 8:00-17:00	2 раза в месяц/1-я и 3-я пятница месяца с 8:00-17:00	Полигон ТКО г. Кличева 39,1 км

4.	д. Должанка, 191		1/0	3/0	1 раз в месяц/1-я пятница месяца с 8:00-17:00	2 раза в месяц/1-я и 3-я пятница месяца с 8:00-17:00	Полигон ТКО г. Кличева 39,1 км
5.	д. Драни		1/0	1/0	1 раз в месяц/1-я пятница месяца с 8:00-17:00	2 раза в месяц/1-я и 3-я пятница месяца с 8:00-17:00	Полигон ТКО г. Кличева 11,1 км
6.	д.Дубно		2/0	0/0	1 раз в месяц/1-я пятница месяца с 8:00-17:00	2 раза в месяц/1-я и 3-я пятница месяца с 8:00-17:00	Полигон ТКО г. Кличева 41,1 км
7.	д. Еловка		1/0	0/0	1 раз в месяц/1-я пятница месяца с 8:00-17:00	2 раза в месяц/1-я и 3-я пятница месяца с 8:00-17:00	Полигон ТКО г. Кличева 36 км
8.	д. Загатъе		1/0	0/0	1 раз в месяц/1-я пятница месяца с 8:00-17:00	2 раза в месяц/1-я и 3-я пятница месяца с 8:00-17:00	Полигон ТКО г. Кличева 37,1 км
9.	д. Закупленъе		1/0	0/0	1 раз в месяц/1-я пятница месяца с 8:00-17:00	2 раза в месяц/1-я и 3-я пятница месяца с 8:00-17:00	Полигон ТКО г. Кличева 33,1 км
10.	д. Звальня		1/0	0/0	1 раз в месяц/1-я пятница месяца с 8:00-17:00	2 раза в месяц/1-я и 3-я пятница месяца с 8:00-17:00	Полигон ТКО г. Кличева 39 км
11.	д. Каличенка, ул. Местная, 58		2/0	0/0	1 раз в месяц/1-я пятница месяца с 8:00-17:00	2 раза в месяц/1-я и 3-я пятница месяца с 8:00-17:00	Полигон ТКО г. Кличева 52,1 км

12.	д. Малинье		1/0	0/0	1 раз в месяц/1-я пятница месяца с 8:00-17:00	2 раза в месяц/1-я и 3-я пятница месяца 8:00-17:00	Полигон ТКО г. Кличева 23,1 км
13.	д. Межное		1/0	0/0	1 раз в месяц/1-я пятница месяца с 8:00-17:00	2 раза в месяц/1-я и 3-я пятница месяца 8:00-17:00	Полигон ТКО г. Кличева 18,1 км
14.	д. Новая Слободка		1/0	0/0	1 раз в месяц/1-я пятница месяца с 8:00-17:00	2 раза в месяц/1-я и 3-я пятница месяца 8:00-17:00	Полигон ТКО г. Кличева 42,4 км
15.	д. Подгорье		2/0	0/0	1 раз в месяц/1-я пятница месяца с 8:00-17:00	2 раза в месяц/1-я и 3-я пятница месяца 8:00-17:00	Полигон ТКО г. Кличева 30,9 км
16.	д. Подстружье		1/0	10/0	1 раз в месяц/1-я пятница месяца с 8:00-17:00	2 раза в месяц/1-я и 3-я пятница месяца 8:00-17:00	Полигон ТКО г. Кличева 15,1 км
17.	д. Роги		1/0	1/0	4 раза в месяц/каждый четверг с 8:00-17:00		Полигон ТКО г. Кличева 18,1 км
18.	д. Симоновка		1/0	0/0	1 раз в месяц/1-я пятница месяца с 8:00-17:00	2 раза в месяц/1-я и 3-я пятница месяца 8:00-17:00	Полигон ТКО г. Кличева 22,1 км
19.	д. Точище		1/0	0/0	1 раз в месяц/1-я пятница месяца с 8:00-17:00	2 раза в месяц/1-я и 3-я пятница месяца 8:00-17:00	Полигон ТКО г. Кличева 23,9 км

20.	д. Ядреная Слобода		1/0	2/0	1 раз в месяц/1-я пятница месяца с 8:00-17:00	2 раза в месяц/1-я и 3-я пятница месяца с 8:00-17:00	Полигон ТКО г. Кличева 47,1 км
4. Колбчанский сельский Совет							
4.1.	д. Веленик	6	0/5	0/0	1 раз в месяц/1-я среда месяца с 8:00-17:00	2 раза в месяц/1-я и 3-я среда месяца с 8:00-17:00	Полигон ТКО г. Кличева 29,8 км
4.2.	д. Ганаратово	6	0/6	0/0	1 раз в месяц/1-й четверг месяца с 13:00-18:00	2 раза в месяц/1-й и 3-й четверг месяца с 13:00-18:00	Полигон ТКО г. Кличева 22,3 км
4.3.	д. Закорки 1	4	0/4	0/0	1 раз в месяц/1-я среда месяца с 8:00-17:00	2 раза в месяц/1-я и 3-я среда месяца с 8:00-17:00	Полигон ТКО г. Кличева 35 км
4.4.	д. Закорки 2	1	0/1	0/0	1 раз в месяц/1-я среда месяца с 8:00-17:00	2 раза в месяц/1-я и 3-я среда месяца с 8:00-17:00	Полигон ТКО г. Кличева 36 км
4.5.	д. Закутский Дворок	2	0/1	0/0	1 раз в месяц/1-й четверг месяца с 13:00-18:00	2 раза в месяц/1-й и 3-й четверг месяца с 13:00-18:00	Полигон ТКО г. Кличева 18,9 км
4.6.	д. Закутье	10	0/7	0/0	1 раз в месяц/1-й четверг месяца с 13:00-18:00	2 раза в месяц/1-й и 3-й четверг месяца с 13:00-18:00	Полигон ТКО г. Кличева 17,3 км
4.7.	аг.Колбча (контейнеры)	328	4/141	8/8	2 раза в месяц/1-й и 3-й четверг месяца с 13:00-18:00		Полигон ТКО г. Кличева 26,9 км
	аг.Колбча				1 раз в месяц/1-й четверг месяца с 13:00-18:00	2 раза в месяц/1-й и 3-й четверг месяца с 13:00-18:00	Полигон ТКО г. Кличева 26,9 км

4.8.	д. Колбчанская Слободка	11	0/6	0/0	1 раз в месяц/1-й четверг месяца с 13:00-18:00	2 раза в месяц/1-й и 3-й четверг месяца с 13:00-18:00	Полигон ТКО г. Кличева 27,3 км
4.9.	д. Красный Лес	3	0/3	0/0	1 раз в месяц/1-й четверг месяца с 13:00-18:00	2 раза в месяц/1-й и 3-й четверг месяца с 13:00-18:00	Полигон ТКО г. Кличева 17 км
4.10.	д. Кутин	3	0/3	0/0	1 раз в месяц/1-я среда месяца с 8:00-17:00	2 раза в месяц/1-я и 3-я среда месяца с 8:00-17:00	Полигон ТКО г. Кличева 35 км
4.11.	д. Липница	5	0/3	0/0	1 раз в месяц/1-я среда месяца с 8:00-17:00	2 раза в месяц/1-я и 3-я среда месяца с 8:00-17:00	Полигон ТКО г. Кличева 32 км
4.12.	д. Масницкое	2	0/1	0/0	1 раз в месяц/1-я среда месяца с 8:00-17:00	2 раза в месяц/1-я и 3-я среда месяца с 8:00-17:00	Полигон ТКО г. Кличева 25,7 км
4.13.	д. Масное	1	0/1	0/0	1 раз в месяц/1-я среда месяца с 8:00-17:00	2 раза в месяц/1-я и 3-я среда месяца с 8:00-17:00	Полигон ТКО г. Кличева 34,7 км
4.14.	д. Миложень	0	0/0	0/0	1 раз в месяц/1-я среда месяца с 8:00-17:00	2 раза в месяц/1-я и 3-я среда месяца с 8:00-17:00	Полигон ТКО г. Кличева 27,1 км
4.15.	д. Новые Максимовичи (контейнеры)	365	10/139	39/12	4 раза в месяц/каждая среда с 8:00-17:00		Полигон ТКО г. Кличева 28,6 км
4.16.	д. Новые Наборки	2	0/1	0/0	1 раз в месяц/1-я среда месяца с 8:00-17:00	2 раза в месяц/1-я и 3-я среда месяца с 8:00-17:00	Полигон ТКО г. Кличева 31,4 км
4.17.	д. Новый Остров	75	01/32	0/0	1 раз в месяц/1-я среда месяца с 8:00-17:00	2 раза в месяц/1-я и 3-я среда месяца с 8:00-17:00	Полигон ТКО г. Кличева 32 км

4.18.	д. Октябрьск (контейнеры)	56	5/30	11/2	4 раза в месяц/каждая среда с 8:00-17:00		Полигон ТКО г. Кличева 23,6 км
4.19.	д. Палом	1	0/1	0/0	1 раз в месяц/1-я среда месяца с 8:00-17:00	2 раза в месяц/1-я и 3-я среда месяца с 8:00-17:00	Полигон ТКО г. Кличева 33,6 км
4.20.	д. Репище	6	0/2	0/0	1 раз в месяц/1-й четверг месяца с 13:00-18:00	2 раза в месяц/1-й и 3-й четверг месяца с 13:00-18:00	Полигон ТКО г. Кличева 28,9км
4.21.	д. Старые Максимовичи	31	0/16	0/0	1 раз в месяц/1-я среда месяца с 8:00- 17:00	2 раза в месяц/1-я и 3-я среда месяца с 8:00-17:00	Полигон ТКО г. Кличева 26 км
4.22.	д. Старые Наборки	2	0/1	0/0	1 раз в месяц/1-я среда месяца с 8:00- 17:00	2 раза в месяц/1-я и 3-я среда месяца с 8:00-17:00	Полигон ТКО г. Кличева 28,4 км
4.23.	аг. Старый Остров	250	9/103	29/3	4 раза в месяц/каждая среда с 8:00-17:00		Полигон ТКО г. Кличева 32,6 км
Гражданские кладбища							
1.	д. Веленик		1/0	0/0	1 раз в месяц/1-я среда месяца с 8:00-17:00	2 раза в месяц/1-я и 3-я среда месяца с 8:00-17:00	Полигон ТКО г. Кличева 29,8 км
2.	д. Ганаратово		1/0	0/0	1 раз в месяц/1-й четверг месяца с 13:00-18:00	2 раза в месяц/1-й и 3-й четверг месяца с 13:00-18:00	Полигон ТКО г. Кличева 22,3 км
3.	д. Закорки 1		1/0	0/0	1 раз в месяц/1-я среда месяца с 8:00-17:00	2 раза в месяц/1-я и 3-я среда месяца с 8:00-17:00	Полигон ТКО г. Кличева 35 км

4.	д. Закутье		1/0	2/0	1 раз в месяц/1-й четверг месяца с 13:00-18:00	2 раза в месяц/1-й и 3-й четверг месяца с 13:00-18:00	Полигон ТКО г. Кличева 17,3 км
5.	аг.Колбча		1/0	0/0	1 раз в месяц/1-й четверг месяца с 13:00-18:00	2 раза в месяц/1-й и 3-й четверг месяца с 13:00-18:00	Полигон ТКО г. Кличева 26,9 км
6.	д. Колбчанская Слободка		1/0	0/0	1 раз в месяц/1-й четверг месяца с 13:00-18:00	2 раза в месяц/1-й и 3-й четверг месяца с 13:00-18:00	Полигон ТКО г. Кличева 27,3 км
7.	д. Красный Лес		1/0	0/0	1 раз в месяц/1-й четверг месяца с 13:00-18:00	2 раза в месяц/1-й и 3-й четверг месяца с 13:00-18:00	Полигон ТКО г. Кличева 17 км
8.	д. Красный Лес		1/0	0/0	1 раз в месяц/1-й четверг месяца с 13:00-18:00	2 раза в месяц/1-й и 3-й четверг месяца с 13:00-18:00	Полигон ТКО г. Кличева 17 км
9.	д. Кутин		1/0	1/0	1 раз в месяц/1-я среда месяца с 8:00-17:00	2 раза в месяц/1-я и 3-я среда месяца с 8:00-17:00	Полигон ТКО г. Кличева 35 км
10.	д. Липница		1/0	0/0	1 раз в месяц/1-я среда месяца с 8:00-17:00	2 раза в месяц/1-я и 3-я среда месяца с 8:00-17:00	Полигон ТКО г. Кличева 32 км
11.	д. Масницкое		1/0	0/0	1 раз в месяц/1-я среда месяца с 8:00-17:00	2 раза в месяц/1-я и 3-я среда месяца с 8:00-17:00	Полигон ТКО г. Кличева 25,7 км

12.	д. Новые Максимовичи		1/0	40/0	1 раз в месяц/1-я среда месяца с 8:00-17:00	2 раза в месяц/1-я и 3-я среда месяца с 8:00-17:00	Полигон ТКО г. Кличева 28,6 км
13.	д. Новое Село		1/0	0/0	1 раз в месяц/1-я среда месяца с 8:00-17:00	2 раза в месяц/1-я и 3-я среда месяца с 8:00-17:00	Полигон ТКО г. Кличева 27 км
14.	д. Октябрьск		1/0	0/0	1 раз в месяц/1-я среда месяца с 8:00-17:00	2 раза в месяц/1-я и 3-я среда месяца с 8:00-17:00	Полигон ТКО г. Кличева 23,6 км
15.	д. Палом		1/0	0/0	1 раз в месяц/1-я среда месяца с 8:00-17:00	2 раза в месяц/1-я и 3-я среда месяца с 8:00-17:00	Полигон ТКО г. Кличева 33,6 км
16.	д. Старые Максимовичи		1/0	0/0	1 раз в месяц/1-я среда месяца с 8:00-17:00	2 раза в месяц/1-я и 3-я среда месяца с 8:00-17:00	Полигон ТКО г. Кличева 26 км
17.	д. Старые Наборки		1/0	0/0	1 раз в месяц/1-я среда месяца с 8:00-17:00	2 раза в месяц/1-я и 3-я среда месяца с 8:00-17:00	Полигон ТКО г. Кличева 28,4 км
18.	аг. Старый Остров		1/0	0/0	1 раз в месяц/1-я среда месяца с 8:00-17:00	2 раза в месяц/1-я и 3-я среда месяца с 8:00-17:00	Полигон ТКО г. Кличева 32,6 км
5. Несятский сельский Совет							
5.1.	д. Буднево	113	3/61	15/9	1 раз в месяц/1-й вторник месяца с 8:00-17:00	2 раза в месяц/1-й и 3-й вторник месяца с 8:00-17:00	Полигон ТКО г. Кличева 19 км

5.2.	д. Вирков	188	0/89	0/0	1 раз в месяц/2-й четверг месяца с 8:00-17:00	2 раза в месяц/2-й и 4-й четверг месяца с 8:00-17:00	Полигон ТКО г. Кличева 30,5 км
5.3.	д. Владимировка	2	0/1	0/0	1 раз в месяц/1-й вторник месяца с 8:00-17:00	2 раза в месяц/1-й и 3-й вторник месяца с 8:00-17:00	Полигон ТКО г. Кличева 24,4 км
5.4.	д. Грядки	1	0/1	0/0	1 раз в месяц/1-я среда месяца с 8:00-17:00	2 раза в месяц/1-я и 3-я среда месяца с 8:00-17:00	Полигон ТКО г. Кличева 19 км
5.5.	д. Даклонь	1	0/1	0/0	1 раз в месяц/1-й вторник месяца с 8:00-17:00	2 раза в месяц/1-й и 3-й вторник месяца с 8:00-17:00	Полигон ТКО г. Кличева 20,6 км
5.6.	д. Дуброва (контейнеры)	25	2/15	8/4	2 раза в неделю/ вторник, пятница с 8:00-17:00		Полигон ТКО г. Кличева 24,3 км
5.7.	д. Дулебня	26	0/18	0/0	1 раз в месяц/1-й вторник месяца с 8:00-17:00	2 раза в месяц/1-й и 3-й вторник месяца с 8:00-17:00	Полигон ТКО г. Кличева 18,1 км
5.8.	д. Залог	0	0/0	0/0	1 раз в месяц/1-й вторник месяца с 8:00-17:00	2 раза в месяц/1-й и 3-й вторник месяца с 8:00-17:00	Полигон ТКО г. Кличева 21,2 км
5.9.	д. Земляница	1	0/1	0/0	1 раз в месяц/2-й четверг месяца с 8:00-17:00	2 раза в месяц/2-й и 4-й четверг месяца с 8:00-17:00	Полигон ТКО г. Кличева 27,4 км
5.10.	д. Калиновка	28	0/16	0/0	1 раз в месяц/2-й четверг месяца с 8:00-17:00	2 раза в месяц/2-й и 4-й четверг месяца с 8:00-17:00	Полигон ТКО г. Кличева 29,7 км
5.11.	д. Козлы	20	0/11	0/0	1 раз в месяц/1-я среда месяца с 8:00-17:00	2 раза в месяц/1-я и 3-я среда месяца с 8:00-17:00	Полигон ТКО г. Кличева 29 км

5.12.	д. Леневка	18	0/13	0/0	1 раз в месяц/2-й четверг месяца с 8:00-17:00	2 раза в месяц/2-й и 4-й четверг месяца с 8:00-17:00	Полигон ТКО г. Кличева 32,8 км
5.13.	д. Михалов	1	0/1	0/0	1 раз в месяц/2-й четверг месяца с 8:00-17:00	2 раза в месяц/2-й и 4-й четверг месяца с 8:00-17:00	Полигон ТКО г. Кличева 30,2 км
5.14.	аг. Несята	570	12/232	55/30	1 раз в месяц/1-й вторник месяца с 8:00-17:00	2 раза в месяц/1-й и 3-й вторник месяца с 8:00-17:00	Полигон ТКО г. Кличева 15,5 км
5.15.	д. Новое Село	1	0/1	0/0	1 раз в месяц/1-я среда месяца с 8:00-17:00	2 раза в месяц/1-я и 3-я среда месяца с 8:00-17:00	Полигон ТКО г. Кличева 27,3 км
5.16.	аг. Ореховка	912	163/378	63/29	4 раза в месяц/каждая пятница месяца с 8:00-17:00 (трактор)		Полигон ТКО г. Кличева 21,8 км
5.17.	д. Осиновка	2	0/2	0/0	1 раз в месяц/1-я среда месяца с 8:00-17:00	2 раза в месяц/1-я и 3-я среда месяца с 8:00-17:00	Полигон ТКО г. Кличева 24 км
5.18.	д. Переколь	96	2/41	7/3	1 раз в месяц/2-й четверг месяца с 12:00-16:00	2 раза в месяц/2-й и 4-й четверг месяца с 12:00-16:00	Полигон ТКО г. Кличева 24,5 км
5.19.	д. Плоское	0	0/0	0/0	1 раз в месяц/1-й вторник месяца с 8:00-17:00	2 раза в месяц/1-й и 3-й вторник месяца с 8:00-17:00	Полигон ТКО г. Кличева 10,6 км
5.20.	д. Ревок	0	0/0	0/0	1 раз в месяц/1-й вторник месяца с 8:00-17:00	2 раза в месяц/1-й и 3-й вторник месяца с 8:00-17:00	Полигон ТКО г. Кличева 23,7 км
5.21.	д. Селище	0	0/0	0/0	1 раз в месяц/1-й вторник месяца с 8:00-17:00	2 раза в месяц/1-й и 3-й вторник месяца с 8:00-17:00	Полигон ТКО г. Кличева 18,7 км

5.22.	д. Смолярня	1	0/1	0/0	1 раз в месяц/1-й вторник месяца с 8:00-17:00	2 раза в месяц/1-й и 3-й вторник месяца с 8:00-17:00	Полигон ТКО г. Кличева 8,91 км
5.23.	д. Ст.Несета	130	0/55	0/0	2/3 раза в месяц/по пятницам через неделю месяца с 8:00 до 17:00	4 раза в месяц/каждая пятница месяца с 8:00 до 17:00	Полигон ТКО г. Кличева 12,1 км
5.24.	д. Старое Курганье	3	0/2	0/0	1 раз в месяц/1-й вторник месяца с 8:00-17:00	2 раза в месяц/1-й и 3-й вторник месяца с 8:00-17:00	Полигон ТКО г. Кличева 22,6 км
5.25.	д. СтароеСело	2	0/2	0/0	1 раз в месяц/2-й четверг месяца с 8:00-17:00	2 раза в месяц/2-й и 4-й четверг месяца с 8:00-17:00	Полигон ТКО г. Кличева 25,3 км
5.26.	д. Татенка	12	0/6	0/0	1 раз в месяц/1-й вторник месяца с 8:00-17:00	2 раза в месяц/1-й и 3-й вторник месяца с 8:00-17:00	Полигон ТКО г. Кличева 20,7 км
5.27.	д. Татенка 2	1	0/1	0/0	1 раз в месяц/1-й вторник месяца с 8:00-17:00	2 раза в месяц/1-й и 3-й вторник месяца с 8:00-17:00	Полигон ТКО г. Кличева 19,7 км
5.28.	д. Турчанка	1	0/1	0/0	2/3 раза в месяц/по пятницам через неделю месяца с 8:00 до 17:00	4 раза в месяц/каждая пятница месяца с 8:00 до 17:00	Полигон ТКО г. Кличева 21,3 км
5.29.	д. Ходечин	2	0/1	0/0	1 раз в месяц/1-й вторник месяца с 8:00-17:00	2 раза в месяц/1-й и 3-й вторник месяца с 8:00-17:00	Полигон ТКО г. Кличева 16,5 км
5.30.	д. Черевач	44	2/21	4/0	1 раз в месяц/1-й вторник месяца с 8:00-17:00	2 раза в месяц/1-й и 3-й вторник месяца с 8:00-17:00	Полигон ТКО г. Кличева 20,7 км
Гражданские кладбища							

1.	д. Буднево		1/0	2/0	1 раз в месяц/1-й вторник месяца с 16:00-19:00	2 раза в месяц/1-й и 3-й вторник месяца с 17:00-20:00	Полигон ТКО г. Кличева 19 км
2.	д. Вирков		1/0	2/1	1 раз в месяц/2-й четверг месяца с 13:00-17:00	2 раза в месяц/2-й и 4-й четверг месяца с 13:00-17:00	Полигон ТКО г. Кличева 30,5 км
3.	д. Владимировка		1/0	0/0	1 раз в месяц/1-й вторник месяца с 8:00-17:00	2 раза в месяц/1-й и 3-й вторник месяца с 8:00-17:00	Полигон ТКО г. Кличева 24,4 км
4.	д. Владимировка		1/0	0/0	1 раз в месяц/1-й вторник месяца с 8:00-17:00	2 раза в месяц/1-й и 3-й вторник месяца с 8:00-17:00	Полигон ТКО г. Кличева 24,4 км
5.	д. Грядки		1/0	0/0	1 раз в месяц/1-я среда месяца с 8:00-17:00	2 раза в месяц/1-я и 3-я среда месяца с 8:00-17:00	Полигон ТКО г. Кличева 19 км
6.	д. Дуброва		1/0	0/0	1 раз в месяц/2-й четверг месяца с 8:00-17:00	2 раза в месяц/2-й и 4-й четверг месяца с 8:00-17:00	Полигон ТКО г. Кличева 24,3 км
7.	д. Дулебня .		1/0	0/0	1 раз в месяц/1-й вторник месяца с 8:00-17:00	2 раза в месяц/1-й и 3-й вторник месяца с 8:00-17:00	Полигон ТКО г. Кличева 18,1 км
8.	д. Леневка		1/0	2/0	1 раз в месяц/2-й четверг месяца с 8:00-17:00	2 раза в месяц/2-й и 4-й четверг месяца с 8:00-17:00	Полигон ТКО г. Кличева 32,8 км
9.	д. Михалов		1/0	0/0	1 раз в месяц/2-й четверг месяца с 8:00-17:00	2 раза в месяц/2-й и 4-й четверг месяца с 8:00-17:00	Полигон ТКО г. Кличева 30,2 км
10.	аг. Несята		1/0	3/1	1 раз в месяц/1-й вторник месяца с 8:00-17:00	2 раза в месяц/1-й и 3-й вторник месяца с 8:00-17:00	Полигон ТКО г. Кличева 15,5 км

11.	аг. Ореховка		1/0	4/3	4 раза в месяц/каждая пятница месяца с 8:00-17:00		Полигон ТКО г. Кличева 21,8 км
12.	аг. Ореховка, ул. Озерная		1/0	2/0	4 раза в месяц/каждая пятница месяца с 8:00-17:00		Полигон ТКО г. Кличева 21,8 км
13.	д. Осиновка		1/0	0/0	1 раз в месяц/1-я среда месяца с 8:00-17:00	2 раза в месяц/1-я и 3-я среда месяца с 8:00-17:00	Полигон ТКО г. Кличева 24 км
14.	д. Переколь		1/0	0/0	1 раз в месяц/2-й четверг месяца с 12:00-16:00	2 раза в месяц/2-й и 4-й четверг месяца с 12:00-16:00	Полигон ТКО г. Кличева 24,5 км
15.	д. Плоское		1/0	0/0	1 раз в месяц/1-й вторник месяца с 8:00-17:00	2 раза в месяц/1-й и 3-й вторник месяца с 8:00-17:00	Полигон ТКО г. Кличева 10,6 км
16.	д. Селище		1/0	0/0	1 раз в месяц/1-й вторник месяца с 8:00-17:00	2 раза в месяц/1-й и 3-й вторник месяца с 8:00-17:00	Полигон ТКО г. Кличева 18,7 км
17.	д. Ст.Несета		1/0	0/0	2/3 раза в месяц/по пятницам через неделю месяца с 8:00 до 17:00	4 раза в месяц/каждая пятница месяца с 8:00 до 17:00	Полигон ТКО г. Кличева 12,1 км
18.	д. Старое Село		1/0	0/0	1 раз в месяц/1-й вторник месяца с 8:00-17:00	2 раза в месяц/1-й и 3-й вторник месяца с 8:00-17:00	Полигон ТКО г. Кличева 25,3 км
19.	д. Татенка		1/0	1/0	1 раз в месяц/1-й вторник месяца с 8:00-17:00	2 раза в месяц/1-й и 3-й вторник месяца с 8:00-17:00	Полигон ТКО г. Кличева 20,7 км

20.	д. Ходечин		1/0	0/0	1 раз в месяц/1-й вторник месяца с 8:00-17:00	2 раза в месяц/1-й и 3-й вторник месяца с 8:00-17:00	Полигон ТКО г. Кличева 16,5 км
21.	д. Ходечин		1/0	0/0	1 раз в месяц/1-й вторник месяца с 8:00-17:00	2 раза в месяц/1-й и 3-й вторник месяца с 8:00-17:00	Полигон ТКО г. Кличева 16,5 км
22.	д. Черевач		1/0	3/1	1 раз в месяц/1-й вторник месяца с 8:00-17:00	2 раза в месяц/1-й и 3-й вторник месяца с 8:00-17:00	Полигон ТКО г. Кличева 20,7 км
6. Бацевичский сельский Совет							
6.1.	аг. Бацевичи	598	6/263	17/6	1 раз в месяц/2-я среда месяца с 8:00-17:00	2 раза в месяц/2-я и 4-я среда месяца с 8:00-17:00	Полигон ТКО г. Кличева 17,3 км
6.2.	д. Березовка	18	0/10	0/0	1 раз в месяц/2-й вторник месяца с 8:00-17:00	2 раза в месяц/2-й и 4-й вторник месяца с 8:00-17:00	Полигон ТКО г. Кличева 22,1 км
6.3.	д. Великая Старина	4	0/2	0/0	1 раз в месяц/2-я среда месяца с 8:00-17:00	2 раза в месяц/2-я и 4-я среда месяца с 8:00-17:00	Полигон ТКО г. Кличева 29,15 км
6.4.	д. Дуброва	17	0/10	0/0	1 раз в месяц/2-я среда месяца с 8:00-17:00	2 раза в месяц/2-я и 4-я среда месяца с 8:00-17:00	Полигон ТКО г. Кличева 27,48 км
6.5.	аг. Заполье	492	6/206	18/5	1 раз в месяц/2-й вторник месяца с 8:00-17:00	2 раза в месяц/2-й и 4-й вторник месяца с 8:00-17:00	Полигон ТКО г. Кличева 29,34 км
6.6.	д. Красный Берег	0	0/0	0/0	1 раз в месяц/1-й вторник месяца с 8:00-17:00	2 раза в месяц/1-й и 3-й вторник месяца с 8:00-17:00	Полигон ТКО г. Кличева 15,6 км

6.7.	д. Любичи	7	0/6	0/0	1 раз в месяц/2-я среда месяца с 8:00-17:00	2 раза в месяц/2-я и 4-я среда месяца с 8:00-17:00	Полигон ТКО г. Кличева 21,47 км
6.8.	д. Лютино	6	0/5	0/0	1 раз в месяц/2-й вторник месяца с 8:00-17:00	2 раза в месяц/2-й и 4-й вторник месяца с 8:00-17:00	Полигон ТКО г. Кличева 32,03 км
6.9.	д. Малая Ольса	43	0/32	0/0	1 раз в месяц/2-й вторник месяца с 8:00-17:00	2 раза в месяц/2-й и 4-й вторник месяца с 8:00-17:00	Полигон ТКО г. Кличева 21,99 км
6.10.	д. Михаловка	8	0/6	0/0	1 раз в месяц/2-я среда месяца с 8:00-17:00	2 раза в месяц/2-я и 4-я среда месяца с 8:00-17:00	Полигон ТКО г. Кличева 27,27 км
6.11.	д. Новый Спор	0	0/0	0/0	1 раз в месяц/2-я среда месяца с 8:00-17:00	2 раза в месяц/2-я и 4-я среда месяца с 8:00-17:00	Полигон ТКО г. Кличева 28,83 км
6.12.	д. Орлино	42	0/26	0/0	1 раз в месяц/2-й вторник месяца с 8:00-17:00	2 раза в месяц/2-й и 4-й вторник месяца с 8:00-17:00	Полигон ТКО г. Кличева 26,51 км
6.13.	д. Осовы	3	0/3	0/0	1 раз в месяц/2-й вторник месяца с 8:00-17:00	2 раза в месяц/2-й и 4-й вторник месяца с 8:00-17:00	Полигон ТКО г. Кличева 31,63 км
6.14.	д. Победа	6	0/3	0/0	1 раз в месяц/2-й вторник месяца с 8:00-17:00	2 раза в месяц/2-й и 4-й вторник месяца с 8:00-17:00	Полигон ТКО г. Кличева 23,69 км
6.15.	д. Подъяблонька	0	0/0	0/0	1 раз в месяц/2-я среда месяца с 8:00-17:00	2 раза в месяц/2-я и 4-я среда месяца с 8:00-17:00	Полигон ТКО г. Кличева 21,81 км

6.16.	д. Старый Спор	1	0/1	0/0	1 раз в месяц/2-я среда месяца с 8:00-17:00	2 раза в месяц/2-я и 4-я среда месяца с 8:00-17:00	Полигон ТКО г. Кличева 26,42 км
6.17.	д. Усохи	144	0/65	0/0	1 раз в месяц/2-я среда месяца с 8:00-17:00	2 раза в месяц/2-я и 4-я среда месяца с 8:00-17:00	Полигон ТКО г. Кличева 22,27 км
6.18.	д. Чирвоная Нива	2	0/1	0/0	1 раз в месяц/2-й вторник месяца с 8:00-17:00	2 раза в месяц/2-й и 4-й вторник месяца с 8:00-17:00	Полигон ТКО г. Кличева 29,06 км
6.19.	д. Юзофин	9	0/5	0/0	1 раз в месяц/2-й вторник месяца с 8:00-17:00	2 раза в месяц/2-й и 4-й вторник месяца с 8:00-17:00	Полигон ТКО г. Кличева 26,23 км
6.20.	д. Якимово Лядо	0	0/0	0/0	1 раз в месяц/2-я среда месяца с 8:00-17:00	2 раза в месяц/2-я и 4-я среда месяца с 8:00-17:00	Полигон ТКО г. Кличева 14,52 км
Гражданские кладбища							
1.	аг. Бацевичи, ул. Заречная, 17а		2/0	0/0	1 раз в месяц/2-я среда месяца с 8:00-17:00	2 раза в месяц/2-я и 4-я среда месяца с 8:00-17:00	Полигон ТКО г. Кличева 17,3 км
2.	аг. Бацевичи, ул. Устенская, 11		2/0	0/0	1 раз в месяц/2-я среда месяца с 8:00-17:00	2 раза в месяц/2-я и 4-я среда месяца с 8:00-17:00	Полигон ТКО г. Кличева 17,3 км
3.	аг. Бацевичи, ул. Молодежная, 2а		3/0	0/0	1 раз в месяц/2-я среда месяца с 8:00-17:00	2 раза в месяц/2-я и 4-я среда месяца с 8:00-17:00	Полигон ТКО г. Кличева 17,3 км
4.	д. Березовка		1/0	1/0	1 раз в месяц/2-я среда месяца с 8:00-17:00	2 раза в месяц/2-я и 4-я среда месяца с 8:00-17:00	Полигон ТКО г. Кличева 22,1 км

5.	д. Великая Старина		1/0	0/0	1 раз в месяц/2-я среда месяца с 8:00-17:00	2 раза в месяц/2-я и 4-я среда месяца с 8:00-17:00	Полигон ТКО г. Кличева 29,15 км
6.	д. Заполье		5/0	0/0	1 раз в месяц/2-й вторник месяца с 8:00-17:00	2 раза в месяц/2-й и 4-й вторник месяца с 8:00-17:00	Полигон ТКО г. Кличева 29,34 км
7.	д. Любичи		1/0	1/0	1 раз в месяц/2-я среда месяца с 8:00-17:00	2 раза в месяц/2-я и 4-я среда месяца с 8:00-17:00	Полигон ТКО г. Кличева 21,47 км
8.	д. Лютино		1/0	1/0	1 раз в месяц/2-й вторник месяца с 8:00-17:00	2 раза в месяц/2-й и 4-й вторник месяца с 8:00-17:00	Полигон ТКО г. Кличева 32,03 км
9.	д. Орлино		2/0	0/0	1 раз в месяц/2-й вторник месяца с 8:00-17:00	2 раза в месяц/2-й и 4-й вторник месяца с 8:00-17:00	Полигон ТКО г. Кличева 26,51 км
10.	д. Осовы		1/0	1/0	1 раз в месяц/2-й вторник месяца с 8:00-17:00	2 раза в месяц/2-й и 4-й вторник месяца с 8:00-17:00	Полигон ТКО г. Кличева 31,63 км
11.	д. Усохи		1/0	1/0	1 раз в месяц/2-я среда месяца с 8:00-17:00	2 раза в месяц/2-я и 4-я среда месяца с 8:00-17:00	Полигон ТКО г. Кличева 22,27 км
12.	д. Якимово Лядо		1/0	0/0	1 раз в месяц/2-я среда месяца с 8:00-17:00	2 раза в месяц/2-я и 4-я среда месяца с 8:00-17:00	Полигон ТКО г. Кличева 14,52 км

*- Раздельносорванные отходы (вторичные материальные ресурсы) на территории г. Кличева и Кличевского района вывозятся в пункт досортировки г. Кличева по адресу: ул. Пушкина, 1 «Д».

3. Схемы сбора ТКО и ВМР

Схема сбора ТКО в частном секторе г. Кличева

№ п/п	Наименование населенных пунктов	Кол-во населения, (человек)	Кол-во мест временного хранения коммунальных отходов, предназначенных для накопления отходов, вывозимых на захоронение/количество домовладений, от которых осуществляется вывоз отходов	Кол-во установленных контейнеров, для сбора коммунальных отходов, подлежащих захоронению (маршруты)	Периодичность вывоза коммунальных отходов на захоронение, использование	Определение конкретных дней и времени следования специального транспорта, осуществляющего вывоз коммунальных отходов на захоронение, использование	Закрепление объектов захоронения коммунальных отходов за населенными пунктами с указанием расстояний между объектами захоронения коммунальных отходов и населенными пунктами
1	2	3	4	5	6	8	9
Город Кличев							
1	ул. Ленинская	7333	1 400	1 400	еженедельно	Понедельник с 8-00 до 18-00	Полигон ТКО г. Кличева 3,9 км
2	ул. Я.Зайца				еженедельно	Понедельник с 8-00 до 18-00	Полигон ТКО г. Кличева 3,9 км
3	ул. Советская				еженедельно	Понедельник с 8-00 до 18-00	Полигон ТКО г. Кличева 3,9 км
4	ул. Красноармейская				еженедельно	Понедельник с 8-00 до 18-00	Полигон ТКО г. Кличева 3,9 км
5	ул. Кривоноса				еженедельно	Понедельник с 8-00 до 18-00	Полигон ТКО г. Кличева 3,9 км

6	пер. Горького				еженедельно	Понедельник с 8-00 до 18-00	Полигон ТКО г. Кличева 3,9 км
7	ул. Могилевская				еженедельно	Понедельник с 8-00 до 18-00	Полигон ТКО г. Кличева 3,9 км
8	ул. Социалистическая				еженедельно	Понедельник с 8-00 до 18-00	Полигон ТКО г. Кличева 3,9 км
9	пер. Садовый				еженедельно	Понедельник с 8-00 до 18-00	Полигон ТКО г. Кличева 3,9 км
10	ул. Пролетарская				еженедельно	Вторник с 8-00 до 18-00	Полигон ТКО г. Кличева 3,9 км
11	ул. Набережная				еженедельно	Вторник с 8-00 до 18-00	Полигон ТКО г. Кличева 3,9 км
12	ул. Береговая				еженедельно	Вторник с 8-00 до 18-00	Полигон ТКО г. Кличева 3,9 км
13	ул. Дорожная				еженедельно	Вторник с 8-00 до 18-00	Полигон ТКО г. Кличева 3,9 км
14	пер. Дорожный				еженедельно	Вторник с 8-00 до 18-00	Полигон ТКО г. Кличева 3,9 км
15	пер. Совхозный				еженедельно	Вторник с 8-00 до 18-00	Полигон ТКО г. Кличева 3,9 км
16	пер. Ветеринарный				еженедельно	Вторник с 8-00 до 18-00	Полигон ТКО г. Кличева 3,9 км
17	ул. Я. Купалы				еженедельно	Вторник с 8-00 до 18-00	Полигон ТКО г. Кличева 3,9 км
18	ул. Мира				еженедельно	Вторник с 8-00 до 18-00	Полигон ТКО г. Кличева 3,9 км
19	ул. 50 лет Победы				еженедельно	Вторник с 8-00 до 18-00	Полигон ТКО г. Кличева 3,9 км
20	ул. Калинина				еженедельно	Вторник с 8-00 до 18-00	Полигон ТКО г. Кличева 3,9 км
21	ул. Энгельса				еженедельно	Среда с 8-00 до 18-00	Полигон ТКО г. Кличева 3,9 км

22	ул. Промышленная				еженедельно	Среда с 8-00 до 18-00	Полигон ТКО г. Кличева 3,9 км
23	ул. Вишневая				еженедельно	Среда с 8-00 до 18-00	Полигон ТКО г. Кличева 3,9 км
24	ул. Луговая				еженедельно	Среда с 8-00 до 18-00	Полигон ТКО г. Кличева 3,9 км
25	ул. Марковская				еженедельно	Среда с 8-00 до 18-00	Полигон ТКО г. Кличева 3,9 км
26	ул. Промкомбинатовская				еженедельно	Среда с 8-00 до 18-00	Полигон ТКО г. Кличева 3,9 км
27	ул. Красинская				еженедельно	Среда с 8-00 до 18-00	Полигон ТКО г. Кличева 3,9 км
28	пер. Красинский				еженедельно	Среда с 8-00 до 18-00	Полигон ТКО г. Кличева 3,9 км
29	пер. Солнечный				еженедельно	Среда с 8-00 до 18-00	Полигон ТКО г. Кличева 3,9 км
30	пер. Западный				еженедельно	Среда с 8-00 до 18-00	Полигон ТКО г. Кличева 3,9 км
31	ул. Западная				еженедельно	Среда с 8-00 до 18-00	Полигон ТКО г. Кличева 3,9 км
32	пер. Демина				еженедельно	Среда с 8-00 до 18-00	Полигон ТКО г. Кличева 3,9 км
33	пер. Озерный				еженедельно	Среда с 8-00 до 18-00	Полигон ТКО г. Кличева 3,9 км
34	ул. Заводская				еженедельно	Среда с 8-00 до 18-00	Полигон ТКО г. Кличева 3,9 км
35	пер. Островского				еженедельно	Четверг с 8-00 до 18-00	Полигон ТКО г. Кличева 3,9 км
36	ул. Первомайская				еженедельно	Четверг с 8-00 до 18-00	Полигон ТКО г. Кличева 3,9 км
37	ул. Пушкина				еженедельно	Четверг с 8-00 до 18-00	Полигон ТКО г. Кличева 3,9 км
38	ул. Партизанская				еженедельно	Четверг с 8-00 до	Полигон ТКО г.

						18-00	Кличева 3,9 км
39	ул. Юбилейная				еженедельно	Четверг с 8-00 до 18-00	Полигон ТКО г. Кличева 3,9 км
40	ул. 70 лет Октября				еженедельно	Четверг с 8-00 до 18-00	Полигон ТКО г. Кличева 3,9 км
41	ул. Молодежная				еженедельно	Четверг с 8-00 до 18-00	Полигон ТКО г. Кличева 3,9 км
42	пер. Полевой				еженедельно	Четверг с 8-00 до 18-00	Полигон ТКО г. Кличева 3,9 км
43	ул. Полевая				еженедельно	Четверг с 8-00 до 18-00	Полигон ТКО г. Кличева 3,9 км
44	ул. Пионерская				еженедельно	Четверг с 8-00 до 18-00	Полигон ТКО г. Кличева 3,9 км
45	ул. Интернациональная				еженедельно	Пятница с 8-00 до 18-00	Полигон ТКО г. Кличева 3,9 км
46	пер. Витоля				еженедельно	Пятница с 8-00 до 18-00	Полигон ТКО г. Кличева 3,9 км
47	пер. Школьный				еженедельно	Пятница с 8-00 до 18-00	Полигон ТКО г. Кличева 3,9 км
48	пер. Октябрьский				еженедельно	Пятница с 8-00 до 18-00	Полигон ТКО г. Кличева 3,9 км
49	пер. Речной				еженедельно	Пятница с 8-00 до 18-00	Полигон ТКО г. Кличева 3,9 км
50	пер. Береговой				еженедельно	Пятница с 8-00 до 18-00	Полигон ТКО г. Кличева 3,9 км
51	ул. Заречная				еженедельно	Пятница с 8-00 до 18-00	Полигон ТКО г. Кличева 3,9 км
52	ул. Лесная				еженедельно	Пятница с 8-00 до 18-00	Полигон ТКО г. Кличева 3,9 км
53	ул. Комсомольская				еженедельно	Пятница с 8-00 до 18-00	Полигон ТКО г. Кличева 3,9 км
54	пер. Новый				еженедельно	Пятница с 8-00 до 18-00	Полигон ТКО г. Кличева 3,9 км

55	пер. Пугачева				еженедельно	Пятница с 8-00 до 18-00	Полигон ТКО г. Кличева 3,9 км
56	пер. Базарный				еженедельно	Пятница с 8-00 до 18-00	Полигон ТКО г. Кличева 3,9 км

Вывоз осуществляется: с 1 апреля по 31 октября – еженедельно (кроме воскресенья) согласно графику с 8.00 до 18-00, с 1 ноября по 31 марта – 2 раза в месяц (первая и третья полные недели) согласно графику с 8.00 до 18-00.

Схема сбора ВМР в частном секторе г. Кличева

№ п/п	Наименование населенных пунктов	Кол-во населения, (человек)	Кол-во мест временного хранения коммунальных отходов, предназначенных для накопления отходов, вывозимых на захоронение/к оличество домовладений, от которых осуществляется вывоз отходов	Кол-во установленных контейнеров, в том числе для раздельного сбора коммунальных отходов, подлежащих переработке и использованию, маршруты	Периодичность вывоза ВМР	Наименование объектов выгрузки ВМР и их месторасположение	Определение конкретных дней и времени следования специального транспорта, осуществляющего вывоз ВМР
1	2	3	4	5	6	7	8
г. Кличев							
1	ул. Ленинская	7333	1 400	1 400	ежемесячно	Пункт досортировки г. Кличева	1-я суббота с 8-00 до 18-00
2	ул. Я.Зайца				ежемесячно	Пункт досортировки г. Кличева	1-я суббота с 8-00 до 18-00
3	ул. Советская				ежемесячно	Пункт досортировки г. Кличева	1-я суббота с 8-00 до 18-00
4	ул. Красноармейская				ежемесячно	Пункт досортировки г. Кличева	1-я суббота с 8-00 до 18-00
5	ул. Кривоноса				ежемесячно	Пункт досортировки г. Кличева	1-я суббота с 8-00 до 18-00

6	пер. Горького
7	ул. Могилевская
8	ул. Социалистическая
9	пер. Садовый
10	ул. Пролетарская
11	ул. Набережная
12	ул. Береговая
13	ул. Дорожная
14	пер. Дорожный
15	пер. Совхозный
16	пер. Ветеринарный
17	ул. Я. Купалы
18	ул. Мира
19	ул. 50 лет Победы

ежемесячно	Пункт досортировки г. Кличева	1-я суббота с 8-00 до 18-00
ежемесячно	Пункт досортировки г. Кличева	1-я суббота с 8-00 до 18-00
ежемесячно	Пункт досортировки г. Кличева	1-я суббота с 8-00 до 18-00
ежемесячно	Пункт досортировки г. Кличева	1-я суббота с 8-00 до 18-00
ежемесячно	Пункт досортировки г. Кличева	1-я суббота с 8-00 до 18-00
ежемесячно	Пункт досортировки г. Кличева	1-я суббота с 8-00 до 18-00
ежемесячно	Пункт досортировки г. Кличева	1-я суббота с 8-00 до 18-00
ежемесячно	Пункт досортировки г. Кличева	1-я суббота с 8-00 до 18-00
ежемесячно	Пункт досортировки г. Кличева	1-я суббота с 8-00 до 18-00
ежемесячно	Пункт досортировки г. Кличева	1-я суббота с 8-00 до 18-00
ежемесячно	Пункт досортировки г. Кличева	1-я суббота с 8-00 до 18-00
ежемесячно	Пункт досортировки г. Кличева	1-я суббота с 8-00 до 18-00
ежемесячно	Пункт досортировки г. Кличева	1-я суббота с 8-00 до 18-00
ежемесячно	Пункт досортировки г. Кличева	1-я суббота с 8-00 до 18-00
ежемесячно	Пункт досортировки г. Кличева	1-я суббота с 8-00 до 18-00

20	ул. Калинина
21	ул. Энгельса
22	ул. Промышленная
23	ул. Вишневая
24	ул. Луговая
25	ул. Марковская
26	ул. Промкомбинатовская
27	ул. Красинская
28	пер. Красинский
29	пер. Солнечный
30	пер. Западный
31	ул. Западная
32	пер. Демина
33	пер. Озерный
34	ул. Заводская

ежемесячно	Пункт досортировки г. Кличева	1-я суббота с 8-00 до 18-00
ежемесячно	Пункт досортировки г. Кличева	2-я суббота с 8-00 до 18-00
ежемесячно	Пункт досортировки г. Кличева	2-я суббота с 8-00 до 18-00
ежемесячно	Пункт досортировки г. Кличева	2-я суббота с 8-00 до 18-00
ежемесячно	Пункт досортировки г. Кличева	2-я суббота с 8-00 до 18-00
ежемесячно	Пункт досортировки г. Кличева	2-я суббота с 8-00 до 18-00
ежемесячно	Пункт досортировки г. Кличева	2-я суббота с 8-00 до 18-00
ежемесячно	Пункт досортировки г. Кличева	2-я суббота с 8-00 до 18-00
ежемесячно	Пункт досортировки г. Кличева	2-я суббота с 8-00 до 18-00
ежемесячно	Пункт досортировки г. Кличева	2-я суббота с 8-00 до 18-00
ежемесячно	Пункт досортировки г. Кличева	2-я суббота с 8-00 до 18-00
ежемесячно	Пункт досортировки г. Кличева	2-я суббота с 8-00 до 18-00
ежемесячно	Пункт досортировки г. Кличева	2-я суббота с 8-00 до 18-00
ежемесячно	Пункт досортировки г. Кличева	2-я суббота с 8-00 до 18-00
ежемесячно	Пункт досортировки г. Кличева	2-я суббота

35	ул. Первомайская
36	пер. Островского
37	ул. Пушкина
38	ул. Партизанская
39	ул. Юбилейная
40	ул. 70 лет Октября
41	ул. Молодежная
42	пер. Полевой
43	ул. Полевая
44	ул. Пионерская
45	ул. Интернациональна я
46	пер. Витоля
47	пер. Школьный
48	пер. Октябрьский

	г. Кличева	с 8-00 до 18-00
ежемесячно	Пункт досортировки г. Кличева	3-я суббота с 8-00 до 18-00
ежемесячно	Пункт досортировки г. Кличева	3-я суббота с 8-00 до 18-00
ежемесячно	Пункт досортировки г. Кличева	3-я суббота с 8-00 до 18-00
ежемесячно	Пункт досортировки г. Кличева	3-я суббота с 8-00 до 18-00
ежемесячно	Пункт досортировки г. Кличева	3-я суббота с 8-00 до 18-00
ежемесячно	Пункт досортировки г. Кличева	3-я суббота с 8-00 до 18-00
ежемесячно	Пункт досортировки г. Кличева	3-я суббота с 8-00 до 18-00
ежемесячно	Пункт досортировки г. Кличева	3-я суббота с 8-00 до 18-00
ежемесячно	Пункт досортировки г. Кличева	3-я суббота с 8-00 до 18-00
ежемесячно	Пункт досортировки г. Кличева	2-я суббота с 8-00 до 18-00
ежемесячно	Пункт досортировки г. Кличева	2-я суббота с 8-00 до 18-00
ежемесячно	Пункт досортировки г. Кличева	2-я суббота с 8-00 до 18-00
ежемесячно	Пункт досортировки г. Кличева	2-я суббота с 8-00 до 18-00

49	пер. Речной			ежемесячно	Пункт досортировки г. Кличева	2-я суббота с 8-00 до 18-00
50	пер. Береговой			ежемесячно	Пункт досортировки г. Кличева	2-я суббота с 8-00 до 18-00
51	ул. Заречная			ежемесячно	Пункт досортировки г. Кличева	2-я суббота с 8-00 до 18-00
52	ул. Лесная			ежемесячно	Пункт досортировки г. Кличева	2-я суббота с 8-00 до 18-00
53	ул. Комсомольская			ежемесячно	Пункт досортировки г. Кличева	2-я суббота с 8-00 до 18-00
54	пер. Новый			ежемесячно	Пункт досортировки г. Кличева	2-я суббота с 8-00 до 18-00
55	пер. Пугачева			ежемесячно	Пункт досортировки г. Кличева	2-я суббота с 8-00 до 18-00
56	пер. Базарный			ежемесячно	Пункт досортировки г. Кличева	2-я суббота с 8-00 до 18-00

**Количество установленных контейнеров, в том числе для
раздельного сбора коммунальных отходов, для накопления
коммунальных отходов, подлежащих захоронению, обезвреживанию,
переработке и использованию**

№	Адрес размещения контейнерных площадок	Количе ство контейн ерных площад ок	Установл ено контейне ров, всего	Количество контейнеров				
				Смешанн ые ВМР	ТКО	Бумага	Стекло	ПЭТ
1	2	3	4	6	7	8	9	10
<i>Контейнерные площадки в многоквартирном жилом фонде г. Кличева</i>								
1	г. Кличев, ул. Комсомольская,1	1	4	2	2			
2	г. Кличев, ул. Кривоноса ,4	1	5	3	2			
3	г. Кличев,ул. Кривоноса, 11,13	1	4	2	2			
4	г. Кличев, ул. Кривоноса 23	1	4	2	2			
5	г. Кличев, ул. Кривоноса 25	1	3	2	1			
6	г. Кличев, пер. Горького 13	1	3	1	2			
7	г. Кличев, пер. Горького 15	1	3	2	1			
8	г. Кличев,ул. Социалистическая, 3,3А	1	4	2	2			
9	г. Кличев,ул. Социалистическая, 9	1	4	2	2			
10	г. Кличев,ул. Социалистическая, 16а	1	3	2	1			
11	г. Кличев,ул. Социалистическая, 20	1	4	2	2			
12	г. Кличев, ул. Советская, 1а	1	3	2	1			
13	г. Кличев, ул. Социалистическая,11,13,15	1	2	1	1			
14	г. Кличев, ул. Советская, 13	1	3	2	1			
15	г. Кличев, ул. Ленинская, 65	1	4	2	2			
16	г. Кличев, ул. Ленинская, 77,79,79а	1	4		2		1	1
17	г. Кличев, ул. Ленинская, 79б,79в	1	3	1	2			
18	г. Кличев, пер. Пугачева, 2	1	5		2	1	1	1
19	г. Кличев, ул. Ленинская, 82в	1	3	1	2			
20	г. Кличев, Ленинская, 123	1	4	2	2			
21	г. Кличев, Ленинская, 125	1	4	2	2			
22	г. Кличев,улКомсомольская, 2а	1	2	1	1			
23	г. Кличев, ул. Пионерская,72	1	3	1	2			
24	г. Кличев,ул. Витоля,29	1	3	2	1			
25	г. Кличев, ул. Бобруйская, 1	1	5	3	2			

26	г. Кличев, ул. Советская, 26	1	3	2	1			
27	г. Кличев, ул. Заречная, 3	1	4	3	1			
Итого		27	96	47	44	1	2	2
<i>Сельские населенные пункты</i>								
аг. Заполье								
1	ул. Школьная, д.18	1	2		2			
2	ул. Школьная, д.4	1	3		2			1
3	ул. Садовая, д.1	1	3		2			1
4	ул. Садовая, д.7	1	4		3			1
5	ул. Садовая, д.28	1	3		2			1
6	ул. Буденного, д.2,4	1	3		2			1
Итого		6	18	0	13	0	0	5
аг. Бацевичи								
2	ул. Советская, д.6	1	3		2	-	-	1
4	ул. Березовая, напротив д. №20	1	3		2	-	-	1
5	ул. Березовая, напротив д. №3	1	3		2	-	-	1
6	ул. Устенская, напротив д. №33	1	3		2	-	-	1
7	ул. Устенская, напротив д. №23	1	3		2	-	-	1
8	ул. Устенская, напротив д. №14	1	2		1	-	-	1
Итого		6	17	0	11	0	0	6
аг. Максимовичи								
1	ул. Ударная, д.1	1	5		3		1	1
2	ул. Ударная, д.21	1	5		3		1	1
3	пер. Колхозный	1	2		2			
4	ул. Молодежная, 21	1	4		3			1
5	ул. Молодежная, 17	1	4		4			
6	ул. Полевая, д.5	1	5		3		1	1
7	Котельная СШ	1	2		2			
8	Котельная Центральная (бывшая)	1	3		2			1
9	ул. Советская, д.1	1	5		3		1	1
10	ул. Советская, д.25	1	4		2		1	1
Итого		10	39	0	27	0	5	7
аг. Старый Остров								
1	ул. Техническая, д.21	1	4		3			1
2	котельная Старый Остров	1	3		3			
3	ул. Центральная, д.5	1	2		2			
4	ул. Центральная, д.19	1	2		2			
5	ул. Центральная, д.70	1	4		4			

6	ул. Кучинского, д.1	1	4		3		1	
7	ул. Кучинского, д.25	1	4		4			
8	ул. Юбилейная, д.9	1	2		1			1
9	ул. Садовая, д.14	1	4		4			
Итого		9	29	0	26	0	1	2
д. Октябрьск								
1	ул. Почтовая, д.7	1	1		1			
2	ул. Комсомольская, д.1	1	1		1			
3	ул. Комсомольская, д.22	1	4		4			
4	ул. Комсомольская, д.20	1	1		1			
5	ул. Молодежная, д.17	1	4		2		1	1
Итого		5	11	0	9	0	1	1
аг. Ореховка								
1	ул. 60 лет СССР, д.4	1	4		2		1	1
2	ул. 60 лет СССР, д.43	1	4		2		1	1
3	ул. Молодежная д.17	1	4		2		1	1
4	ул. Молодежная д.21	1	4		2		1	1
5	ул. Молодежная д.17	1	2		1			1
6	ул. Озерная, д.39	1	4		2		1	1
7	ул. Приозерная, д.30	1	4		2		1	1
8	пер. Добровольцев,1	1	4		2		1	1
9	ул. Полевая, д.18	1	4		2		1	1
10	ул. Победы, д.8	1	5		4			1
11	ул. Победы, контора	1	5		2		2	1
12	ул. Победы, д.2	1	8		6		1	1
13	ул. Дружная, д. 1	1	3		1	1	1	
14	ул. Пратизанская, 2	1	3		2			1
15	ул. Пратизанская, 5	1	4		1	1	1	1
16	ул. Пратизанская, 32	1	1		1			
Итого		16	63	0	34	2	13	14
д. Дуброва								
1	д.16	1	4		2		1	1
2	д.37	1	4		1	1	1	1
Итого		2	8	0	3	1	2	2
д. Черевач								
1	ул. Животноводов, д.10	1	2		2			
2	ул. Октябрьская, д. 56	1	2		2			
Итого		2	4	0	4	0	0	0
аг. Несята								
1	ул. Пионерская, д.24	1	5		2	1	1	1
2	ул. Пионерская, д.39	1	5		2	1	1	1

3	ул. Советская, д.4	1	5		2	1	1	1
4	ул. Школьная, д.13	1	5		2	1	1	1
5	ул. Совхозная, д.21	1	5		2	1	1	1
6	ул. Набережная, д.5	1	5		2	1	1	1
7	ул. Партизанская, д.88	1	5		2	1	1	1
8	ул. Партизанская, д.99	1	5		2	1	1	1
9	ул. Заводская, д.27	1	5		3		1	1
10	ул. Советская, д.7	1	4		2		1	1
11	ул. Советская, д.21	1	2		2			
12	ул. Рабочая, д.16	1	4		2		1	1
Итого		12	55	0	25	8	11	11
д. Переколь								
1	ул. Карла Маркса, 26 б	1	4		2		1	1
2	ул. Карла Маркса, 50	1	3		2			1
Итого		2	7	0	4	0	1	2
д. Буднево								
1	ул. Заречная, д.124	1	5		2	1	1	1
2	ул. Интернациональная, д.44	1	5		2	1	1	1
3	ул. Интернациональная, д.82	1	5		2	1	1	1
Итого		3	15	0	6	3	3	3
аг. Дмитриевка								
1	ул. Молодежная (дом ветеранов)	1	5		3		1	1
2	ул. Молодежная, д.7	1	6		3	1	1	1
3	ул. Лесная	1	3		1		1	1
4	ул. Вишневая	1	3		1		1	1
5	ул. Совхозная	1	3		1		1	1
6	ул. Школьная	1	3		1		1	1
7	ул. Белорусская	1	4		1	1	1	1
8	ул. Полевая	1	3		1		1	1
9	пер. Школьный	1	2		2			
10	ул. Рабочая	1	1		1			
11	ул. Садовая	1	3		1		1	1
12	ул. Садовая	1	3		1		1	1
Итого		12	39	0	17	2	10	10
д. Турец								
1	д. 46	1	1		1			
2	между д.6 д.8	1	1		1			
3	д. 68	1	1		1			
Итого		3	3	0	3	0	0	0
аг. Сушанская Слабодка								

1	ул. Молодежная, клуб	1	2		2			
2	ул. Лесная, напротив д. 102	1	2		2			
Итого		2	4	0	4	0	0	0
п. Гончанский								
1	ул. Заводская, д.13	1	5		3		1	1
2	ул. Заводская, д.14,15	1	4		3			1
3	ул. Заводская, д.6	1	1		1			
4	ул. Заводская, д.11	1	1		1			
5	ул. Заводская, д.24	1	2		2			
6	ул. Лесная, д.3	1	1		1			
7	ул. Лесная, д.8	1	1		1			
8	ул. Молодежная, д.4	1	1		1			
9	ул. Молодежная, д.9	1	2		2			
10	ул. Молодежная, д.15	1	1		1			
Итого		10	19	0	16	0	1	2
д. Роги								
1	б/н	1	1		1			
Итого		1	1		1			
аг. Колбча								
1	ул. Новая, д. 27	1	2				1	1
2	ул. Новая, д.1	1	2				1	1
3	ул. Новая, д.6	1	2				1	1
4	ул. Школьная,возле остановки	1	2				1	1
Итого		4	8	0	0	0	4	4
аг. Долгое								
1	ул. Молодежная, д.11-14	1	6		5			1
2	ул. Молодежная, д.6	1	2		1			1
3	ул. Лесная,д.12	1	4		3			1
4	ул. Лесная,д.30	1	4		3			1
5	ул. Центральная,д.8	1	3		3			
6	ул. Центральная,д.34	1	3		3			
7	ул. Школьная,д. 2А	1	1		1			
8	ул. Заречная, д.3	1	2		2			
9	ул. Заречная, д.18	1	2		2			
10	ул. Заречная, д.29	1	2		2			
Итого		10	29	0	25	0	0	4
д.Гонча								
1	ул. Могилевская, д.13	1	1		1			
2	ул. Могилевская, за остановкой	1	1		1			
3	ул. Совхозная (возле ФАП)	1	1		1			

Итого		3	3	0	3	0	0	0
д. Воевичи								
1	возле д. 12	1	1	1				
2	напротив д.23,25	1	1	1				
3	напротив д.41	1	2	2				
4	д.33	1	1	1				
Итого		4	5	5	0	0	0	0
Гражданские кладбища								
1	Городское Кладбище	1	2		2			
2	д. Кутин 3	1	1		1			
3	д. Драни	1	1		1			
4	д. Гонча	1	1		1			
5	д. Должанка	3	3		3			
6	д. Закутье	2	2		2			
7	д. Каличенка, Местная, 58	2	2		2			
8	д. Ядреная Слобода	2	2		2			
9	д. Любичи	1	1		1			
10	д. Лютино	1	1		1			
11	д. Осовы	1	1		1			
12	д. Усохи	1	1		1			
13	д. Березовка	1	1		1			
14	д. Подстружье	1	1		1			
15	д. Роги	1	1		1			
16	д. Суша	1	2		2			
17	д. Турчилов	1	1		1			
18	аг. Новые Максимовичи	1	4		4			
19	д. Буднев	1	2		2			
20	аг. Ореховка, ул. Партизанская	1	4		1	1	1	1
21	аг. Ореховка, ул. Озерная	1	2		2			
22	аг. Несята	1	3		2			1
23	д. Черевач	1	3		2			1
24	д. Леневка	1	2		2			
25	д. Татенка	1	1		1			
26	д. Вирков	1	2		2			
Итого		31	47	0	42	1	1	3
1	Зона отдыха у воды	1	2	1	1			
Итого		1	2	1	1			
Итого район		152	422	5	271	17	53	76
ИТОГО (ГОРОД + РАЙОН+кладбища+пляж)		181	522	53	318	18	55	78

Схема сбора ТКО и ВМР в многоквартирном жилом фонде г. Кличева и Кличевского района

№ п/п	Наименование населенных пунктов	Кол-во населения, (человек)	Кол-во мест временного хранения коммунальных отходов, предназначенных для накопления отходов, вывозимых на захоронение/количество домовладений, от которых осуществляется вывоз отходов	Кол-во установленных контейнеров, в том числе для раздельного сбора коммунальных отходов, для накопления коммунальных отходов, подлежащих захоронению, переработке и использованию	Периодичность вывоза коммунальных отходов на захоронение, использование/ Определение конкретных дней и времени следования специального транспорта, осуществляющего вывоз коммунальных отходов на захоронение, использование	Периодичность вывоза ВМР/ Определение конкретных дней и времени следования специального транспорта, осуществляющего вывоз ВМР/ наименование объектов выгрузки ВМР	Наименование объектов захоронения коммунальных отходов и их месторасположение /Закрепление объектов захоронения коммунальных отходов за населенными пунктами с указанием расстояний между объектами захоронения коммунальных отходов и населенными пунктами
1	2	3	4	5	6	7	9
График сбора ТКО и ВМР мусоровозом в многоквартирных жилых застройках г. Кличева							
1.	г. Кличев, ул. Комсомольская,1		1	4/2	Ежедневно с 8:00 до 17:00 (кроме воскресенья)	1-я и 3-я среда месяца с 8:00 до 17:00, пункт досортировки	Полигон ТКО г. Кличева 3,9 км
2.	г. Кличев, ул. Кривоноса		1	5/3	Ежедневно с	1-я и 3-я среда месяца	Полигон ТКО

	,4				8:00 до 17:00 (кроме воскресенья)	с 8:00 до 17:00, пункт досортировки	г. Кличева 3,9 км
3.	г. Кличев, ул. Кривоноса, 11,13		1	4/2	Ежедневно с 8:00 до 17:00 (кроме воскресенья)	1-я и 3-я среда месяца с 8:00 до 17:00, пункт досортировки	Полигон ТКО г. Кличева 3,9 км
4.	г. Кличев, ул. Кривоноса 23		1	4/2	Ежедневно с 8:00 до 17:00 (кроме воскресенья)	1-я и 3-я среда месяца с 8:00 до 17:00, пункт досортировки	Полигон ТКО г. Кличева 3,9 км
5.	г. Кличев, ул. Кривоноса 25		1	3/2	Ежедневно с 8:00 до 17:00 (кроме воскресенья)	1-я и 3-я среда месяца с 8:00 до 17:00, пункт досортировки	Полигон ТКО г. Кличева 3,9 км
6.	г. Кличев, пер. Горького 13		1	3/1	Ежедневно с 8:00 до 17:00 (кроме воскресенья)	1-я и 3-я среда месяца с 8:00 до 17:00, пункт досортировки	Полигон ТКО г. Кличева 3,9 км
7.	г. Кличев, пер. Горького 15		1	3/2	Ежедневно с 8:00 до 17:00 (кроме воскресенья)	1-я и 3-я среда месяца с 8:00 до 17:00, пункт досортировки	Полигон ТКО г. Кличева 3,9 км
8.	г. Кличев, ул. Социалистическая, 3,3А		1	4/2	Ежедневно с 8:00 до 17:00 (кроме воскресенья)	1-я и 3-я среда месяца с 8:00 до 17:00, пункт досортировки	Полигон ТКО г. Кличева 3,9 км
9.	г. Кличев, ул. Социалистическая, 9		1	4/2	Ежедневно с 8:00 до 17:00 (кроме воскресенья)	1-я и 3-я среда месяца с 8:00 до 17:00, пункт досортировки	Полигон ТКО г. Кличева 3,9 км
10.	г. Кличев, ул. Социалистическая, 16а		1	3/2	Ежедневно с 8:00 до 17:00 (кроме воскресенья)	1-я и 3-я среда месяца с 8:00 до 17:00, пункт досортировки	Полигон ТКО г. Кличева 3,9 км
11.	г. Кличев, ул. Социалистическая, 20		1	4/2	Ежедневно с 8:00 до 17:00 (кроме воскресенья)	1-я и 3-я среда месяца с 8:00 до 17:00, пункт досортировки	Полигон ТКО г. Кличева 3,9 км
12.	г. Кличев, ул. Советская, 1а		1	3/2	Ежедневно с 8:00 до 17:00	1-я и 3-я среда месяца с 8:00 до 17:00, пункт	Полигон ТКО г. Кличева 3,9 км

					(кроме воскресенья)	досортировки	
13.	г. Кличев, ул. Социалистическая, 11, 13, 15		1	2/1	Ежедневно с 8:00 до 17:00 (кроме воскресенья)	1-я и 3-я среда месяца с 8:00 до 17:00, пункт досортировки	Полигон ТКО г. Кличева 3,9 км
14.	г. Кличев, ул. Советская, 13		1	3/2	Ежедневно с 8:00 до 17:00 (кроме воскресенья)	1-я и 3-я среда месяца с 8:00 до 17:00, пункт досортировки	Полигон ТКО г. Кличева 3,9 км
15.	г. Кличев, ул. Ленинская, 65		1	4/2	Ежедневно с 8:00 до 17:00 (кроме воскресенья)	1-я и 3-я среда месяца с 8:00 до 17:00, пункт досортировки	Полигон ТКО г. Кличева 3,9 км
16.	г. Кличев, ул. Ленинская, 77, 79, 79а		1	4/2	Ежедневно с 8:00 до 17:00 (кроме воскресенья)	1-я и 3-я среда месяца с 8:00 до 17:00, пункт досортировки	Полигон ТКО г. Кличева 3,9 км
17.	г. Кличев, ул. Ленинская, 79б, 79в		1	3/1	Ежедневно с 8:00 до 17:00 (кроме воскресенья)	1-я и 3-я среда месяца с 8:00 до 17:00, пункт досортировки	Полигон ТКО г. Кличева 3,9 км
18.	г. Кличев, пер. Пугачева, 2		1	5/3	Ежедневно с 8:00 до 17:00 (кроме воскресенья)	1-я и 3-я среда месяца с 8:00 до 17:00, пункт досортировки	Полигон ТКО г. Кличева 3,9 км
19.	г. Кличев, ул. Ленинская, 82в		1	3/1	Ежедневно с 8:00 до 17:00 (кроме воскресенья)	1-я и 3-я среда месяца с 8:00 до 17:00, пункт досортировки	Полигон ТКО г. Кличева 3,9 км
20.	г. Кличев, Ленинская, 123		1	4/2	Ежедневно с 8:00 до 17:00 (кроме воскресенья)	1-я и 3-я среда месяца с 8:00 до 17:00, пункт досортировки	Полигон ТКО г. Кличева 3,9 км
21.	г. Кличев, Ленинская, 125		1	4/2	Ежедневно с 8:00 до 17:00 (кроме воскресенья)	1-я и 3-я среда месяца с 8:00 до 17:00, пункт досортировки	Полигон ТКО г. Кличева 3,9 км
22.	г. Кличев, ул. Комсомольская		1	2/1	Ежедневно с 8:00 до 17:00	1-я и 3-я среда месяца с 8:00 до 17:00, пункт досортировки	Полигон ТКО г. Кличева 3,9 км

	, 2а				(кроме воскресенья)	досортировки	
23.	г. Кличев, ул. Пионерская, 72		1	3/1	Ежедневно с 8:00 до 17:00 (кроме воскресенья)	1-я и 3-я среда месяца с 8:00 до 17:00, пункт досортировки	Полигон ТКО г. Кличева 3,9 км
24.	г. Кличев, ул. Витоля, 29		1	3/2	Ежедневно с 8:00 до 17:00 (кроме воскресенья)	1-я и 3-я среда месяца с 8:00 до 17:00, пункт досортировки	Полигон ТКО г. Кличева 3,9 км
25.	г. Кличев, ул. Бобруйская, 1		1	5/3	Ежедневно с 8:00 до 17:00 (кроме воскресенья)	1-я и 3-я среда месяца с 8:00 до 17:00, пункт досортировки	Полигон ТКО г. Кличева 3,9 км
26.	г. Кличев, ул. Советская, 26		1	3/2	Ежедневно с 8:00 до 17:00 (кроме воскресенья)	1-я и 3-я среда месяца с 8:00 до 17:00, пункт досортировки	Полигон ТКО г. Кличева 3,9 км
27.	г. Кличев, ул. Заречная, 3		1	4/3	Ежедневно с 8:00 до 17:00 (кроме воскресенья)	1-я и 3-я среда месяца с 8:00 до 17:00, пункт досортировки	Полигон ТКО г. Кличева 3,9 км

График сбора ТКО и ВМР мусоровозом в жилых застройках сельских населенных пунктов

1.	аг. Бацевичи	598	6/263	17/6	вторник, пятница с 8:00 до 17:00	1-й четверг месяца с 8:30 до 11:30	Полигон ТКО г. Кличева 17,3 км
2.	аг. Заполье	492	6/206	18/5	вторник, пятница с 8:00 до 17:00	1-й четверг месяца с 8:30 до 11:30	Полигон ТКО г. Кличева 29,34 км
3.	д. Поплавы	18	3/54	9/2	каждая пятница с 8:00 до 17:00	1-й четверг месяца с 11:30 до 16:30	Полигон ТКО г. Кличева 11,9 км
4.	аг. Дмитриевка	687	12/293	39/22	вторник пятница с 8:00 до 17:00	2-й четверг месяца с 8:30 до 16:30	Полигон ТКО г. Кличева 9,8 км
5.	аг. Ореховка	912	163/378	63/29	вторник пятница с 8:00 до 17:00	2-й четверг месяца с 8:30 до 16:30	Полигон ТКО г. Кличева 21,8 км
6.	д. Дуброва	25	2/15	8/4	вторник пятница с 8:00 до 17:00	2-й четверг месяца с 8:30 до 16:30	Полигон ТКО г. Кличева 24,3 км

7.	д. Черевач	44	2/21	4/0	вторник пятница с 8:00 до 17:00	-	Полигон ТКО г. Кличева 20,7 км
8.	аг. Несята	570	12/232	55/30	вторник пятница с 8:00 до 17:00	2-й четверг месяца с 8:30 до 16:30	Полигон ТКО г. Кличева 15,5 км
9.	д. Переколь	96	2/41	7/3	вторник пятница с 8:00 до 17:00	2-й четверг месяца с 8:30 до 16:30	Полигон ТКО г. Кличева 24,5 км
10.	д. Буднево	113	3/61	15/9	вторник пятница с 8:00 до 17:00	2-й четверг месяца с 8:30 до 16:30	Полигон ТКО г. Кличева 19 км
11.	д. Турец	22	2/15	3/0	вторник пятница с 8:00 до 17:00	2-й четверг месяца с 8:30 до 16:30	Полигон ТКО г. Кличева 13,1 км
12.	аг. Слабодка	135	2/68	4/0	вторник пятница с 8:00 до 17:00	2-й четверг месяца с 8:30 до 16:30	Полигон ТКО г. Кличева 15,2 км
13.	аг. Старый Остров	250	9/103	29/3	среда с 8:00 до 17:00	3-й четверг месяца с 8:30 до 16:30	Полигон ТКО г. Кличева 32,6 км
14.	аг. Колбча	328	4/141	8/8	-	3-й четверг месяца с 8:30 до 16:30	Полигон ТКО г. Кличева 26,9 км
15.	д. Октябрьск	56	5/30	11/2	среда с 8:00 до 17:00	3-й четверг месяца с 8:30 до 16:30	Полигон ТКО г. Кличева 23,6 км
16.	аг. Максимовичи	365	10/139	39/12	среда с 8:00 до 17:00	3-й четверг месяца с 8:30 до 16:30	Полигон ТКО г. Кличева 28,6 км
17.	аг. Долгое	278	10/119	29/4	каждый четверг с 8:00 до 17:00	4-й четверг месяца с 8:30 до 16:30	Полигон ТКО г. Кличева 33 км
18.	пос. Гончанское	115	10/68	19/3	каждая пятница с 8:00 до 17:00	4-й четверг месяца с 8:30 до 16:30	Полигон ТКО г. Кличева 17,1 км
19.	д. Гонча	48	0/24	3/0	каждая пятница с 8:00 до 17:00	4-й четверг месяца с 8:30 до 16:30	Полигон ТКО г. Кличева 9,1 км
20.	д. Роги	6	1/6	1/0	каждая пятница с 8:00 до 17:00	4-й четверг месяца с 8:30 до 16:30	Полигон ТКО г. Кличева 22 км
21.	д. Воевичи	40	20/4	5/0	1-й и 3-й вторник месяца с 8:00 до 17:00	-	Полигон ТКО г. Кличева 12,9 км

**Периодичность вывоза ВМР и ТКО мусоровозом от
юридических лиц**

Наименование улицы, населенного пункта	Периодичность и время вывоза ТКО	Наименование объекта захоронения ТКО	Наименование организации, осуществляемой вывоз
1	2		5
Кличевский райисполком и ГУК «Централизованная клубная система Кличевского района»	по заявке, но не реже одного раза в месяц	Полигон ТКО г. Кличева	УКП «Жилкомхоз»
ЦБУ № 711 филиала № 700 АСБ «Беларусбанк»	по заявке, но не реже одного раза в месяц	Полигон ТКО г. Кличева	УКП «Жилкомхоз»
Отдел идеологической работы, культуры и по делам молодежи райисполкома	по заявке, но не реже одного раза в месяц	Полигон ТКО г. Кличева	УКП «Жилкомхоз»
Автостанция г. Кличева	по заявке, но не реже одного раза в месяц	Полигон ТКО г. Кличева	УКП «Жилкомхоз»
Районный отдел внутренних дел	по заявке, но не реже одного раза в месяц	Полигон ТКО г. Кличева	УКП «Жилкомхоз»
РКЦ № 23 в г. Кличеве ф- ла ОАО «Белагропромбанк»- МОУ	по заявке, но не реже одного раза в месяц	Полигон ТКО г. Кличева	УКП «Жилкомхоз»
Отдел по образованию, спорту и туризму райисполкома	по заявке, но не реже одного раза в месяц	Полигон ТКО г. Кличева	УКП «Жилкомхоз»
Отдел по образованию, спорту и туризму райисполкома (детский сад № 2)	по заявке, но не реже одного раза в месяц	Полигон ТКО г. Кличева	УКП «Жилкомхоз»
УЗ «Кличевская центральная районная больница»	ежедневно	Полигон ТКО г. Кличева	УКП «Жилкомхоз»
Общежитие № 3 УО «Кличевский государственный аграрно-технический колледж»	понедельник, среда, пятница	Полигон ТКО г. Кличева	УКП «Жилкомхоз»
Учебная база УО	понедельник,	Полигон ТКО	УКП «Жилкомхоз»

«Кличевский государственный аграрно-технический колледж»	среда, пятница	г. Кличева	
Отдел по образованию, спорту и туризму райисполкома (детский сад № 5)	по заявке, но не реже одного раза в месяц	Полигон ТКО г. Кличева	УКП «Жилкомхоз»
УЗ «Кличевский районный центр гигиены и эпидемиологии»	по заявке, но не реже одного раза в месяц	Полигон ТКО г. Кличева	УКП «Жилкомхоз»
Кличевский РОЧС	по заявке, но не реже одного раза в месяц	Полигон ТКО г. Кличева	УКП «Жилкомхоз»
Кличевское райпо (ТЦ)	по заявке, но не реже одного раза в месяц	Полигон ТКО г. Кличева	УКП «Жилкомхоз»
Кличевское райпо (Магазин «Ольса»)	по заявке, но не реже одного раза в месяц	Полигон ТКО г. Кличева	УКП «Жилкомхоз»
Кличевское райпо (Кличевский рынок)	Еженедельно по четвергам	Полигон ТКО г. Кличева	УКП «Жилкомхоз»
Кличевское райпо Магазин и кафе «Журавинка»	по заявке, но не реже одного раза в месяц	Полигон ТКО г. Кличева	УКП «Жилкомхоз»
Райветстанция	по заявке, но не реже одного раза в месяц	Полигон ТКО г. Кличева	УКП «Жилкомхоз»
ГУО «Средняя школа № 1 имени Героя Советского Союза П.А.Кривоноса г. Кличева»	по заявке, но не реже одного раза в месяц	Полигон ТКО г. Кличева	УКП «Жилкомхоз»
ГУО «Средняя школа № 2 имени Ф.И.Ковалева»	по заявке, но не реже одного раза в месяц	Полигон ТКО г. Кличева	УКП «Жилкомхоз»
ГУДО «Кличевский центр дополнительного образования детей и молодежи»	по заявке, но не реже одного раза в месяц	Полигон ТКО г. Кличева	УКП «Жилкомхоз»
ГУО «Ясли-сад №1 г. Кличева»	по заявке, но не реже одного раза в месяц	Полигон ТКО г. Кличева	УКП «Жилкомхоз»
ГУО «Ясли-сад № г. Кличева» (приют)	по заявке, но не реже одного раза в месяц	Полигон ТКО г. Кличева	УКП «Жилкомхоз»
Производственный отдел	по заявке, но не	Полигон ТКО	УКП «Жилкомхоз»

	реже одного раза в месяц	г. Кличева	
Городская баня	по заявке, но не реже одного раза в месяц	Полигон ТКО г. Кличева	УКП «Жилкомхоз»
Прокуратура Кличевского района	по заявке, но не реже одного раза в месяц	Полигон ТКО г. Кличева	УКП «Жилкомхоз»
ГЛХУ «Кличевский лесхоз» (административное здание)	по заявке, но не реже одного раза в месяц	Полигон ТКО г. Кличева	УКП «Жилкомхоз»
ГЛХУ «Кличевский лесхоз» (Лесопункт))	по заявке, но не реже одного раза в месяц	Полигон ТКО г. Кличева	УКП «Жилкомхоз»
ГЛХУ «Кличевский лесхоз» (Дом охотника) д. Рубеж	по заявке, но не реже одного раза в месяц	Полигон ТКО г. Кличева	УКП «Жилкомхоз»
АЗС	по заявке, но не реже одного раза в месяц	Полигон ТКО г. Кличева	УКП «Жилкомхоз»
Пункт по убою скота	по заявке, но не реже одного раза в месяц	Полигон ТКО г. Кличева	УКП «Жилкомхоз»
Производственная база УКП «Жилкомхоз»	по заявке, но не реже одного раза в месяц	Полигон ТКО г. Кличева	УКП «Жилкомхоз»
УКСП «Совхоз «Доброволец» (Магазин «Ореховский»)	по заявке, но не реже одного раза в месяц	Полигон ТКО г. Кличева	УКП «Жилкомхоз»
ОАО «Кличевские Бытуслуги»	по заявке, но не реже одного раза в месяц	Полигон ТКО г. Кличева	УКП «Жилкомхоз»
Кличевский РУПС Могилевского филиала РУП «Белпочта»	по заявке, но не реже одного раза в месяц	Полигон ТКО г. Кличева	УКП «Жилкомхоз»
Центральная библиотека	по заявке, но не реже одного раза в месяц	Полигон ТКО г. Кличева	УКП «Жилкомхоз»
Учреждение «Редакция Кличевской районной газеты «Сцяг Саветау»	по заявке, но не реже одного раза в месяц	Полигон ТКО г. Кличева	УКП «Жилкомхоз»
Филиал ООО «Евроторг»	по заявке, но не реже одного раза в месяц	Полигон ТКО г. Кличева	УКП «Жилкомхоз»
Бобруйский филиал Автопарк № 2 ОАО	по заявке, но не реже одного раза	Полигон ТКО г. Кличева	УКП «Жилкомхоз»

«Могилевоблавтотранс»	в месяц		
Церковь Свято-Благовещенская	по заявке, но не реже одного раза в месяц	Полигон ТКО г. Кличева	УКП «Жилкомхоз»
Детская школа искусств	по заявке, но не реже одного раза в месяц	Полигон ТКО г. Кличева	УКП «Жилкомхоз»
Кличевское отделение Департамента охраны Министерства внутренних дел	по заявке, но не реже одного раза в месяц	Полигон ТКО г. Кличева	УКП «Жилкомхоз»
Гаражно-строительный потребительский кооператив «КличевГаражСтрой»	1 раз в месяц/1-й понедельник месяца с 8.00 до 17.00	Полигон ТКО г. Кличева	УКП «Жилкомхоз»
Гаражный кооператив «АВТО – 2017»		Полигон ТКО г. Кличева	УКП «Жилкомхоз»
Гаражный кооператив «Мелиоратор – 2017»		Полигон ТКО г. Кличева	УКП «Жилкомхоз»
Гаражный кооператив «ОльсаГаражСтрой»		Полигон ТКО г. Кличева	УКП «Жилкомхоз»
Участок транспорта Кличевского райпо	по заявке, но не реже одного раза в месяц	Полигон ТКО г. Кличева	УКП «Жилкомхоз»
ООО «КличевГрадТоргСтрой»	Еженедельно по понедельникам	Полигон ТКО г. Кличева	УКП «Жилкомхоз»
ООО «ЗападХимИнвест»,	по заявке, но не реже одного раза в месяц	Полигон ТКО г. Кличева	УКП «Жилкомхоз»
Городское кладбище	по заявке, но не реже одного раза в месяц	Полигон ТКО г. Кличева	УКП «Жилкомхоз»
УКСП «Совхоз «Ольса»	по заявке, но не реже одного раза в месяц	Полигон ТКО г. Кличева	УКП «Жилкомхоз»
Лагерь Ольса	В летний период по вторникам и пятницам	Полигон ТКО г. Кличева	УКП «Жилкомхоз»
ОАО «Заднепровье»	по заявке, но не реже одного раза в месяц	Полигон ТКО г. Кличева	УКП «Жилкомхоз»
ОАО «ФанДок»	по заявке, но не реже одного раза в месяц	Полигон ТКО г. Кличева	УКП «Жилкомхоз»
Филиал «Могилевский областной центр по гидрометеорологии и	по заявке, но не реже одного раза в месяц	Полигон ТКО г. Кличева	УКП «Жилкомхоз»

мониторингу окружающей среды им. О.Ю. Шмидта государственного учреждения «Республиканский центр по гидрометеорологии, контролю радиоактивного загрязнения и мониторингу окружающей среды»			
Филиал «Кричев» ЗАО «Доброном»	по заявке, но не реже одного раза в месяц	Полигон ТКО г. Кличева	УКП «Жилкомхоз»
Здание суда Кличевского района	по заявке, но не реже одного раза в месяц	Полигон ТКО г. Кличева	УКП «Жилкомхоз»

Заготовка, сортировка и извлечение вторичных материальных
ресурсов

Перечень объектов, осуществляющих заготовку ВМР

№ п/п	Наименование приемного пункта	Место расположения (адрес)	График работы
1	2	3	4
1. Приемные пункты Кличевского райпо			
1.	магазин «Для всей семьи»	г. Кличев, ул. Кривоноса, 5а	Согласно графикам работы магазинов
2.	магазин «Для Вас»	г. Кличев, ул. Кривоноса, 5а	
3.	магазин «Мебель»	г. Кличев, ул. Кривоноса, 5а	
4.	магазин «Хозтовары»	г. Кличев, ул. Ленинская, 81	
5.	магазин «Автозапчасти»	г. Кличев, ул. Кривоноса, 5а	
6.	магазин «Ольса»	г. Кличев, ул. Ленинская, 91	
7.	магазин «Тереболь »	г. Кличев, ул. Кривоноса, 5	
8.	Магазин «Журавинка»	г. Кличев, ул. Ленинская, 75	
9.	магазин «Соседи»	г. Кличев, ул. Кривоноса, 21	
10.	магазин «Родны кут»	пер. Горького, 16	
11.	магазин «Родны кут»	ул. Социалистическая, 7	
12.	магазин «Мясная лавка»	г. Кличев, ул. Ленинская, 81	
13.	магазин «Солнечный»	г. Кличев, ул. Витоля, 4	
14.	магазин «Виктория»	г. Кличев, ул. Пушкина	
15.	магазин «Свежий хлеб»	г. Кличев, ул. Ленинская	
16.	магазин «Родны кут Кличев»	г. Кличев, ул. Ленинская, 57	
17.	Мини-магазин «Спутник»	г. Кличев, ул. Красинская	
18.	магазин «Долгое №1»	аг. Долгое	
19.	магазин «Гончанское»	д. Гончанское	
20.	магазин «Дмитриевка»	аг. Дмитриевка	
21.	магазин «Родны кут»	аг. Дмитриевка	
22.	магазин «Ст.Несета»	ст. Несета, ул. Железнодорожная, 109	8:00-17:00 обед 13:00-14:00 выходные: суббота, воскресенье
23.	магазин «Биордо»	д. Биордо	Согласно графикам работы магазинов
24.	магазин «Бацевичи №1»	аг. Бацевичи	
25.	магазин «Заполье №1»	аг. Заполье	

26.	магазин «Несета»	аг. Несята	
27.	магазин «Буднев»	д. Буднев	
28.	магазин «Вирков»	д. Вирков	
29.	Лавка на дому д. Октябрьск	д. Октябрьск	
30.	магазин «Ст.Остров»	д. Ст.Остров	
31.	магазин «Родны кут»	аг. Ореховка	
32.	магазин «Колбча»	аг. Колбча	
33.	магазин «Н.Максимовичи»	аг. Н.Максимовичи	
34.	магазин «Суш. Слободка»	аг. Слободка	
35.	магазин «Усакино»	д. Усакино	
36.	магазин «Стоялово»	д. Стоялово	
37.	Передвижной	-	По заявительному принципу
2. Приемные пункты КличевскогоУКП «Жилкомхоз»			
1	Стационарный пункт приема вторичных материальных ресурсов	г. Кличев, ул. Пушкина, 1Д	8:00-17:00 обед 13:00-14:00 выходные: суббота, воскресенье
2	Передвижной	-	Согласно графику

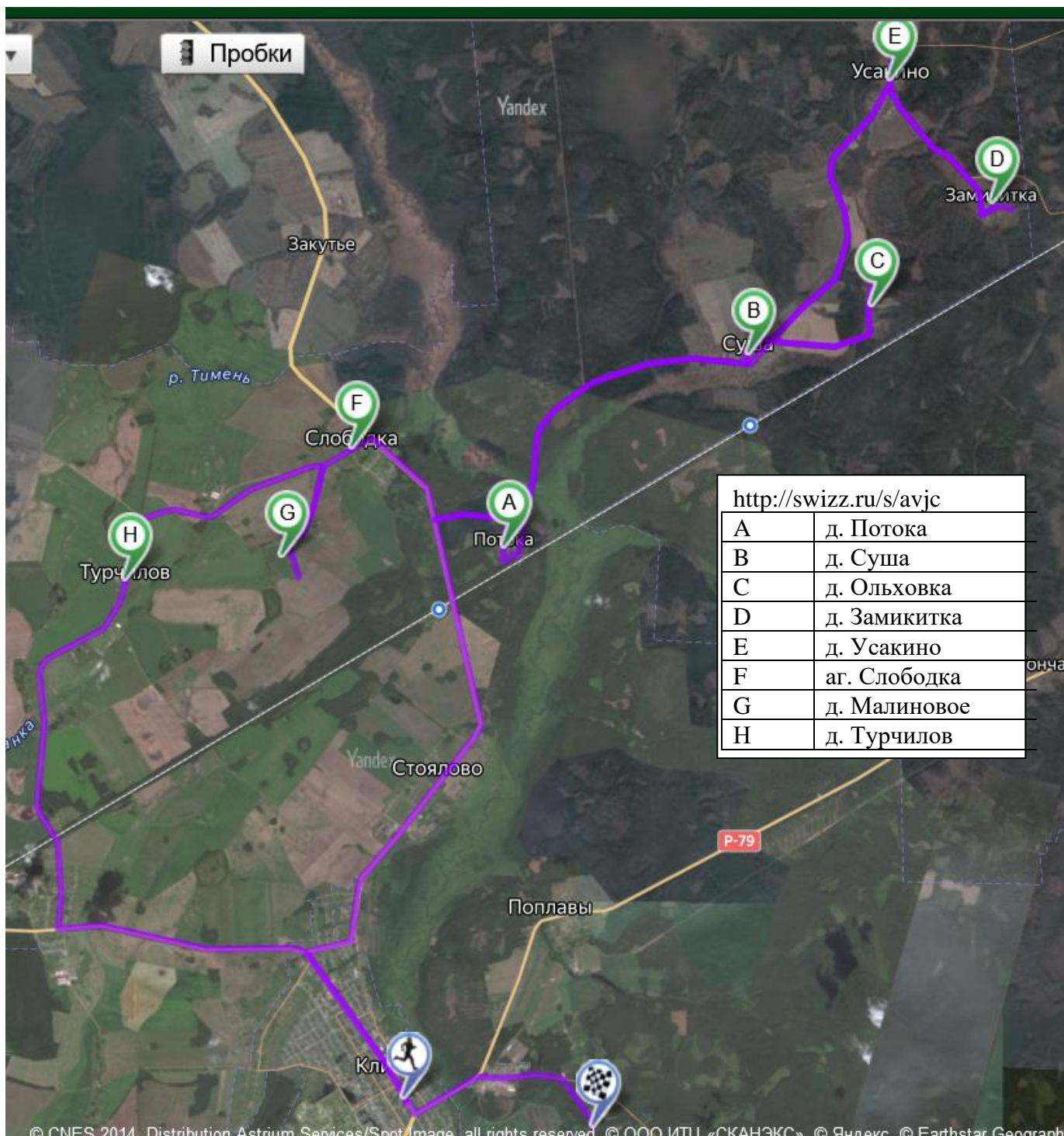
**График работы передвижного приёмного пункта
по закупке вторичных материальных ресурсов от населения
Кличевским УКП «Жилкомхоз»**

Но ме р п/п	Наименование населенных пунктов	Дни выезда, время	Место стоянки передвижного приёмного пункта
Потоковский сельисполком			
1	аг. Дмитриевка	1-я среда месяца с 10 ⁰⁰ до 10 ²⁰	Возле магазина
2	аг. Слободка	1-я среда месяца с 10 ⁴⁰ до 11 ⁰⁰	Возле магазина
Колбчанский сельисполком			
1	д. Октябрьск	1-я среда месяца с 12 ⁵⁰ до 13 ¹⁰	Возле магазина
2	аг. Старый Остров	1-я среда месяца с 13 ⁴⁰ до 14 ⁰⁰	Возле магазина
3	аг. Новые Максимовичи	1-я среда месяца с 12 ⁰⁰ до 12 ²⁰	Возле магазина
4	аг. Колбча	1-я среда месяца с 11 ²⁰ до 11 ⁴⁰	Возле магазина
Долговский сельисполком			
1	аг. Долгое	3-й вторник месяца с 10 ³⁰ до 12 ⁰⁰	Возле магазина
Несятский сельисполком			
1	аг. Несята	3-я среда месяца с 10 ⁰⁰ до 10 ³⁰	Возле магазина
2	аг. Ореховка	3-я среда месяца с 10 ⁵⁰ до 11 ⁵⁰	Возле магазина
3	д. Переколь	3-я среда месяца с 12 ⁰⁰ до 12 ³⁰	Возле магазина
4	д. Вирков	3-я среда месяца с 12 ⁴⁰ до 13 ¹⁰	Возле магазина
Бацевичский сельисполком			
1	аг. Бацевичи	3-я среда месяца с 13 ⁴⁰ до 14 ⁰⁰	Возле магазина
2	д. Усохи	3-я среда месяца с 14 ¹⁰ до 14 ³⁰	Возле магазина
3	аг. Заполье	3-я среда месяца с 14 ⁵⁰ до 15 ¹⁰	Возле магазина

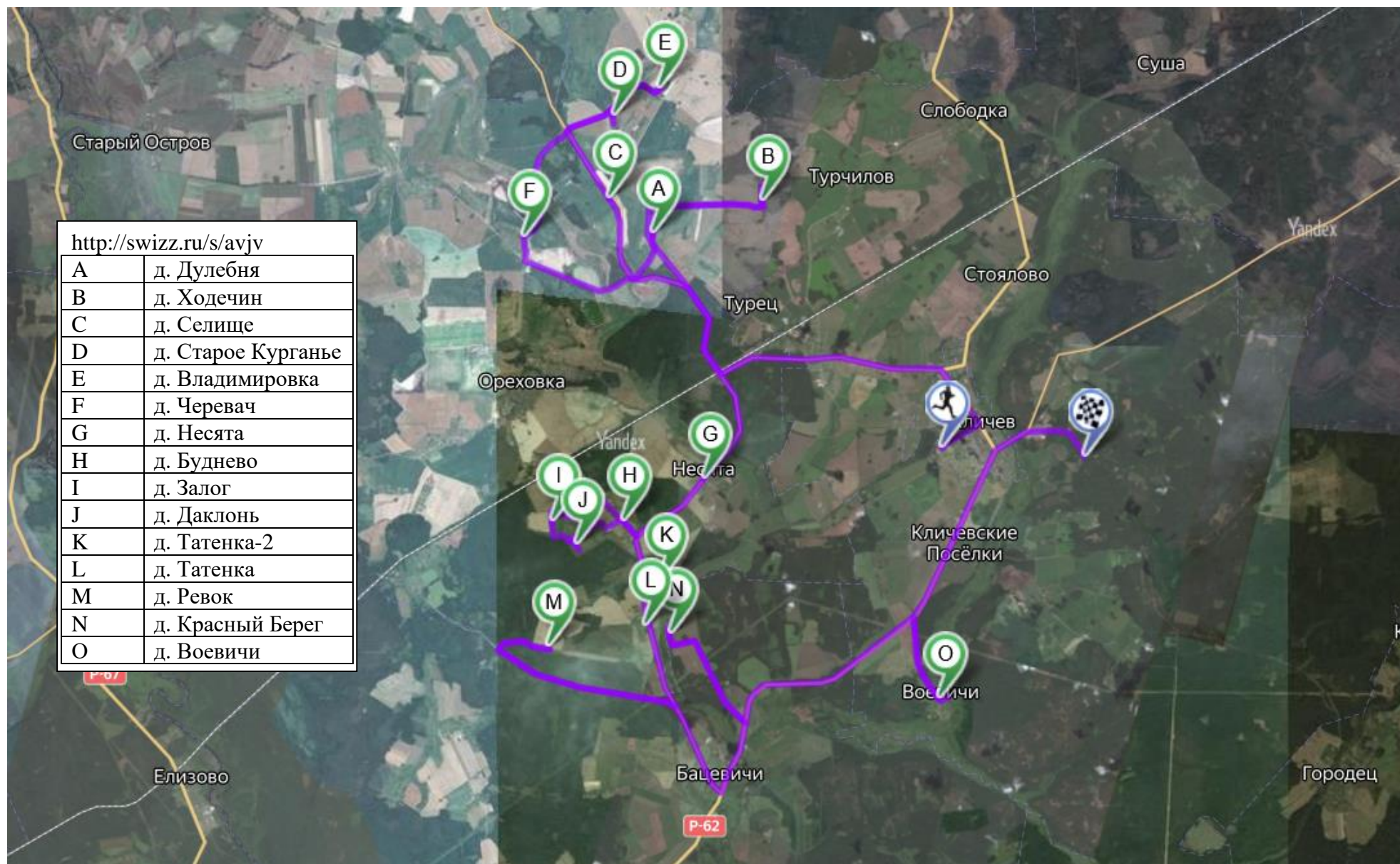
Маршруты сбора ТКО и ВМР

Маршруты сбора ТКО и ВМР от частного сектора населенных пунктов

Маршрут №1 (1-3 понедельник)



Маршрут №2 (1-3 вторник)



Маршрут №3 (1-3 среда)

Гибрид Пробки

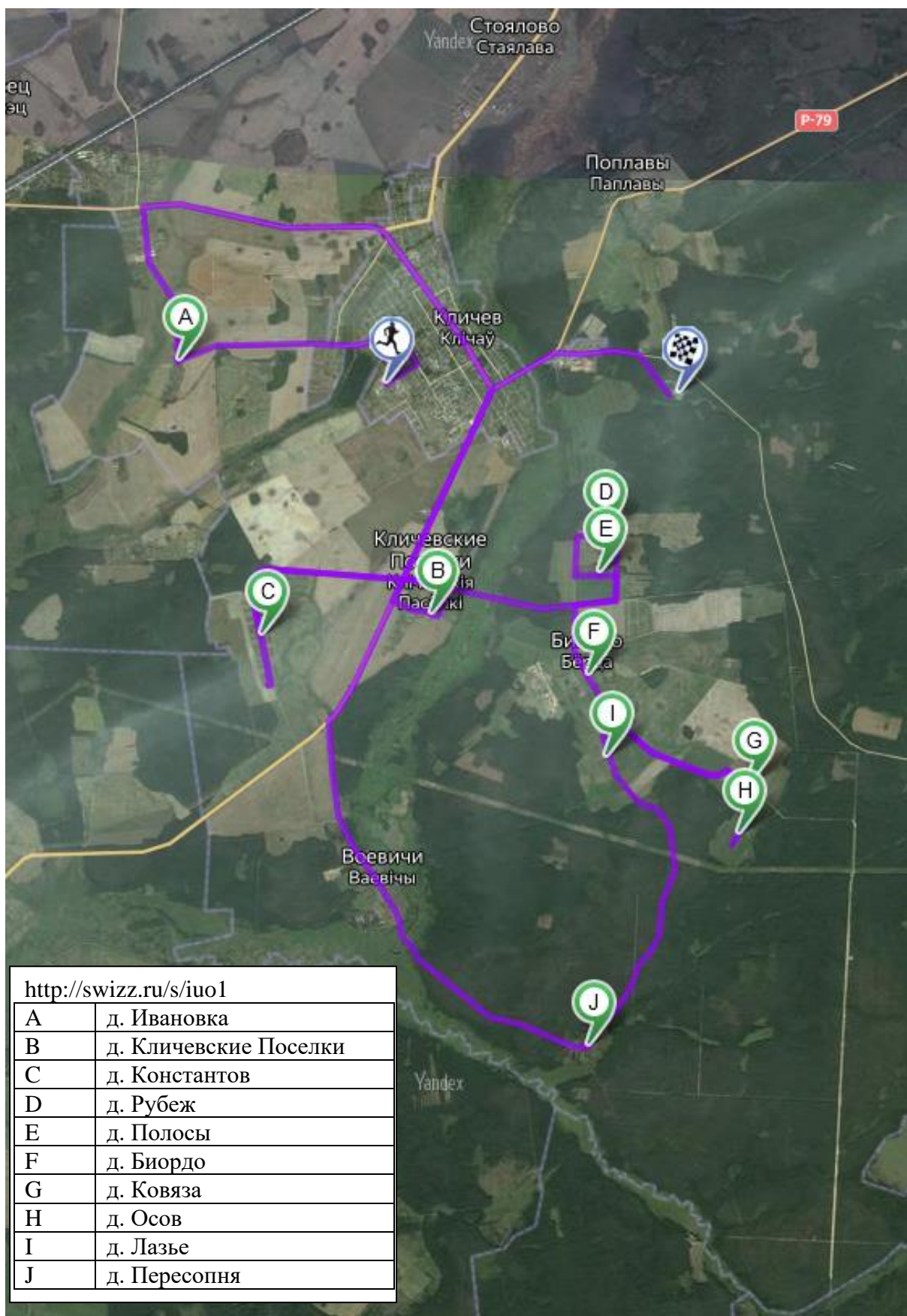
<http://swizz.ru/s/iuob>

A	д. Старые Максимовичи
B	д. Старые Наборки
C	д. Веленик
D	аг. Новые Максимовичи
E	д. Палом
F	д. Липница
G	д. Кутин
H	д. Осиновка
I	д. Миложень
J	д. Масницкое
K	д. Новое Село
L	д. Козлы
M	д. Грядки
N	д. Новый Остров
O	д. Масное
P	д. Заборки-2
Q	д. Заборки-1

Открыть маршрут

© CNES 2014, Distribution Astrium Services/Spot Image, all rights reserved, © ООО ИТЦ «СКАНЭКС», © Earthstar Geographics, © Яндекс. Условия использования

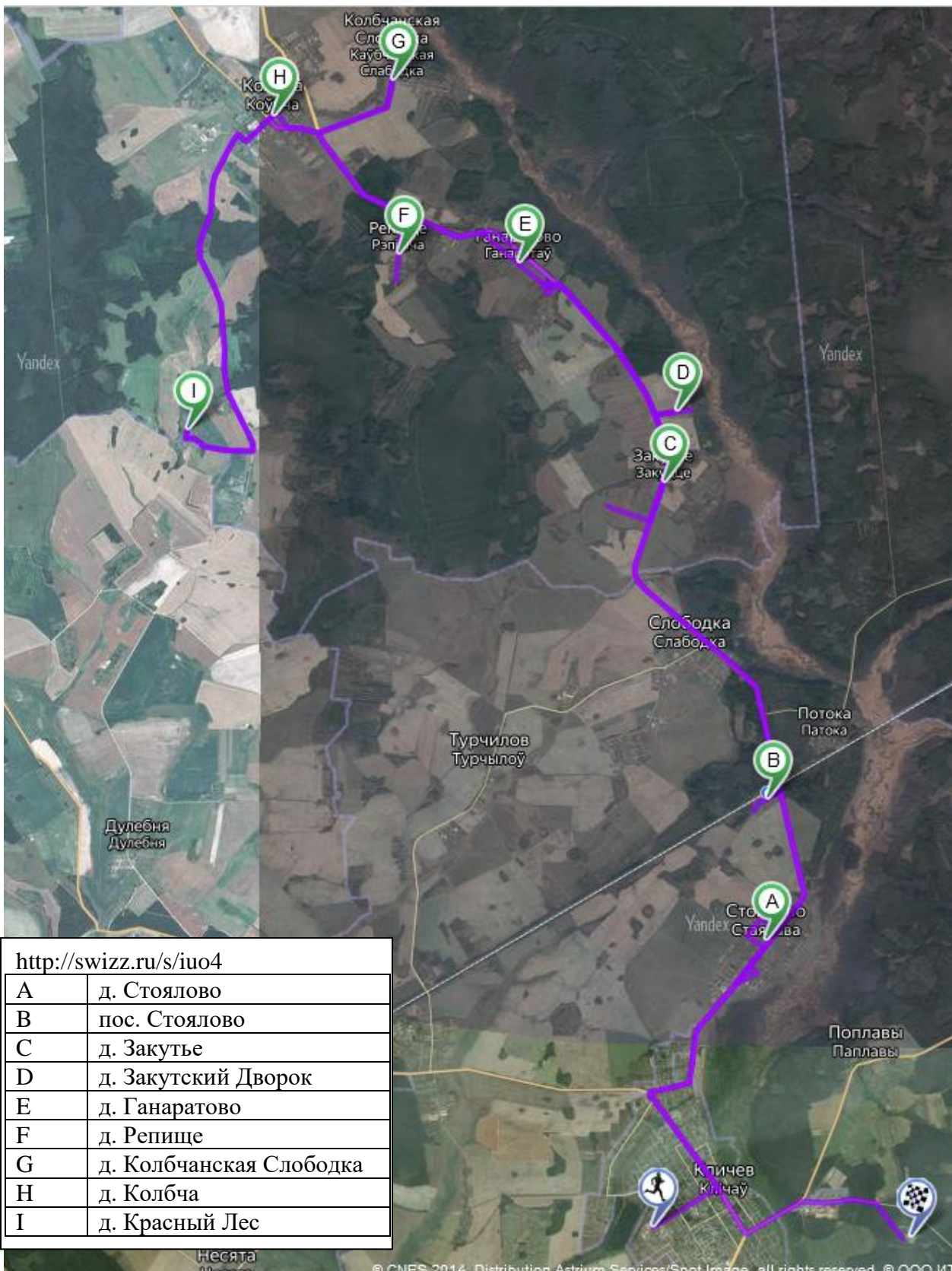
Маршрут №4 (1-3 четверг с 8:00 до 13:00)



<http://swizz.ru/s/iuo1>

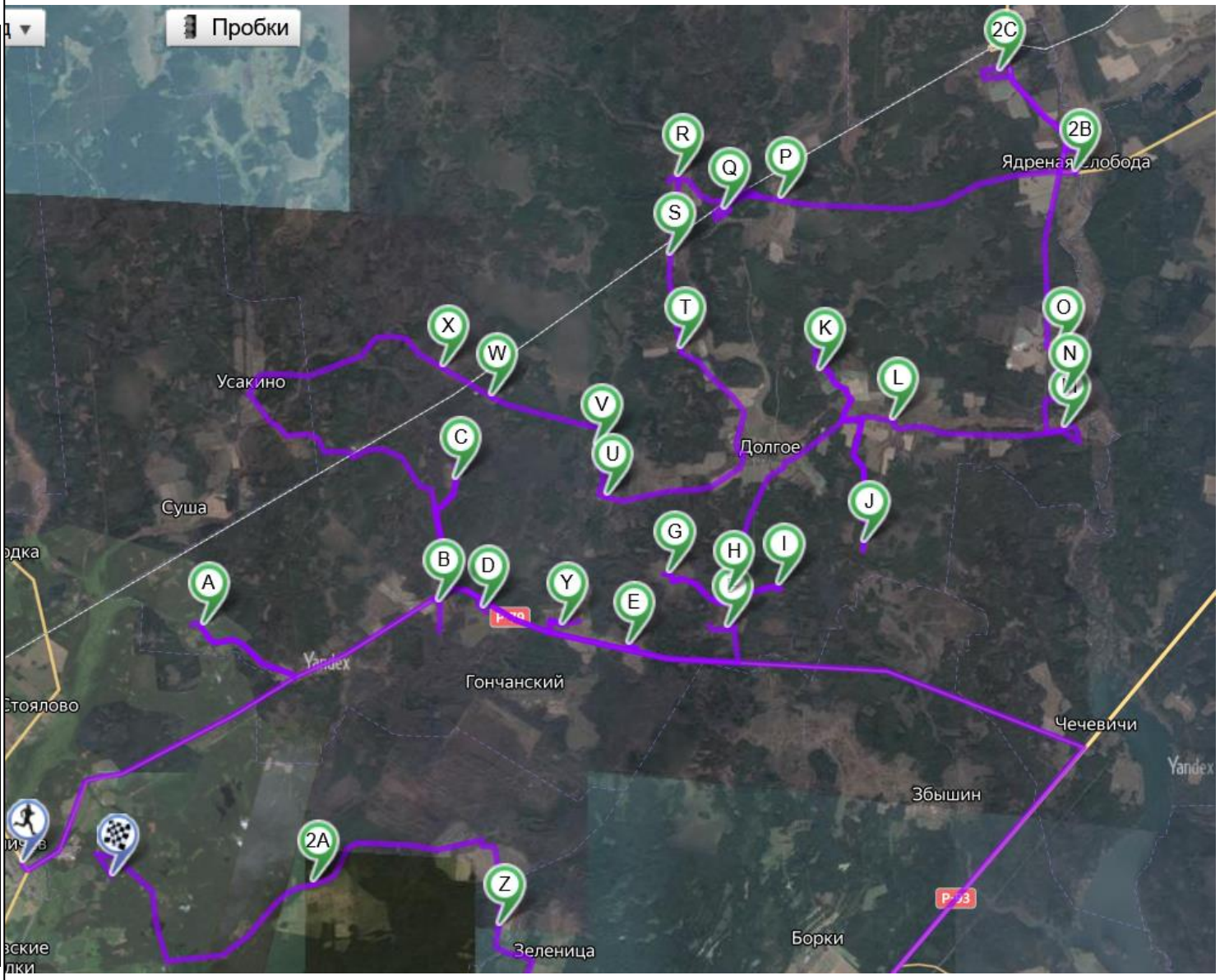
A	д. Ивановка
B	д. Кличевские Поселки
C	д. Константов
D	д. Рубеж
E	д. Полосы
F	д. Биордо
G	д. Ковяза
H	д. Осов
I	д. Лазье
J	д. Пересопня

Маршрут №5 (1-3 четверг с 14:00 до 17:00)



Маршрут №6 (1-3 пятница с 8:00 до 17:00)

http://swizz.ru/s/ii8f	
A	д. Драни
B	д. Бобовка
C	д. Межное
D	д. Подстружье
E	д. Александровка
F	д. Малинье
G	д. Симоновка
H	д. Свекрово
I	д. Железная Боровина
J	д. Звальня
K	д. Еловка
L	д. Закупленье
M	д. Должанка
N	д. Брилевка
O	д. Новая Слобода
2B	д. Каличенка
2C	д. Ядреная Слобода
P	д. Загатье
Q	д. Милое
R	д. Дубно
S	д. Заличинка
T	д. Вишневка
U	д. Терехов Бор
V	д. Брусы
X	д. Подгорье
W	д. Развадово
Y	д. Точище
Z	д. Роги
2A	д. Хрелево
2B	д. Уболотье



Маршрут №7 (2-4 вторник с 8:00 до 17:00)

Гибрид | Пробки

605

Калиновка

Ленёвка

Несята

Буднево

Татенка

Кличев

Кличевские Посёлки

Биордо

Воевичи

Осо́вы

Лютино

Бацевичи

Орлино

Малая Ольса

Усохи

Заполье

Юсохи

Р. Леть

Р. Несята

Р. 2

Yandex

Яндекс

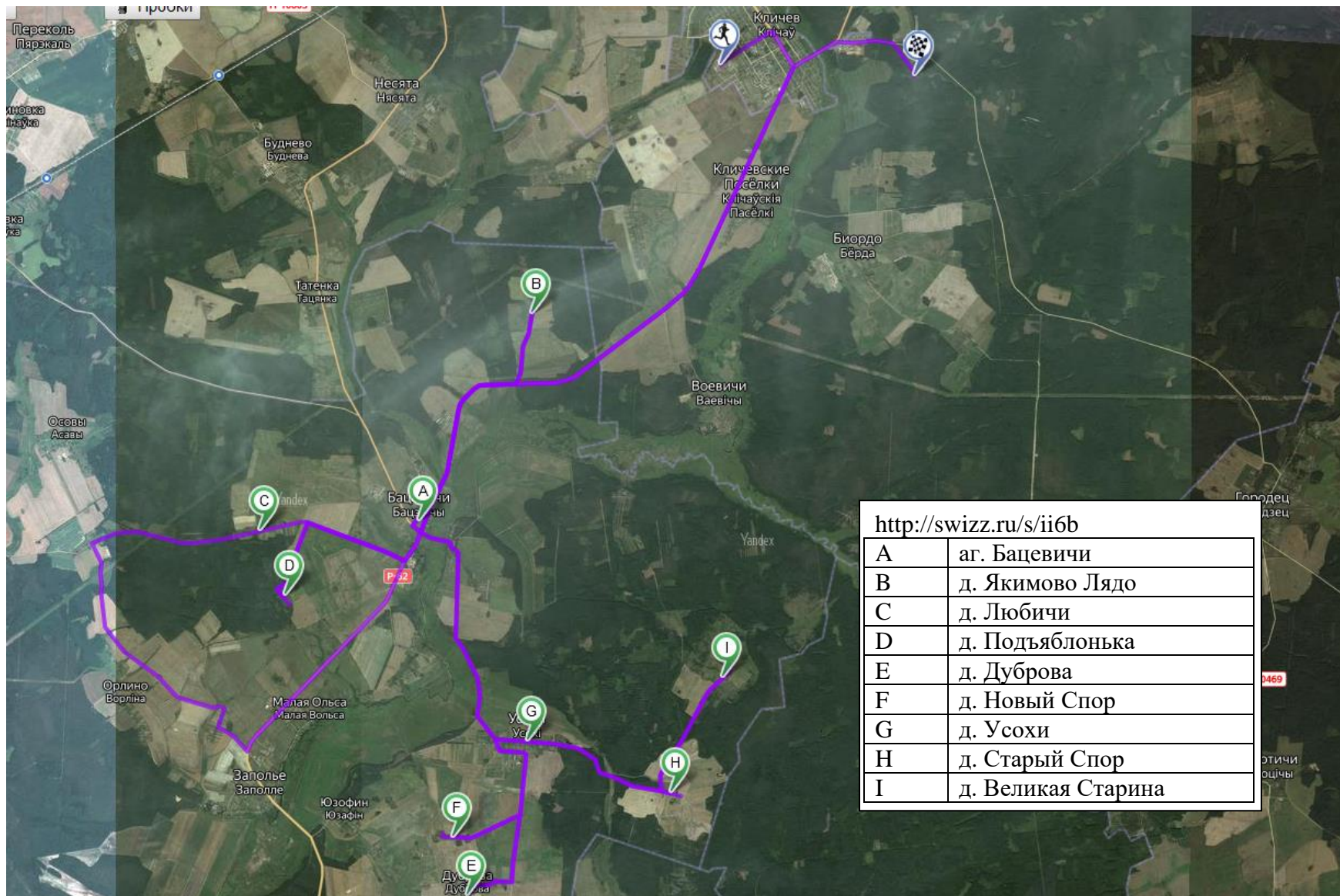
Открыть маршрут

Яндекс

Image © 2012 DigitalGlobe, Inc., © ООО ИТЦ «СКАНЭКС», © Яндекс, © Earthstar Geographics, © Яндекс Условия использования

http://swizz.ru/s/avv5	
A	аг. Заполье
B	д. Юзофин
C	д. Малая Ольса
D	д. Победа
E	д. Орлино
F	д. Лютино
G	д. Чирвоная ива
H	д. Осовы
I	Березовка

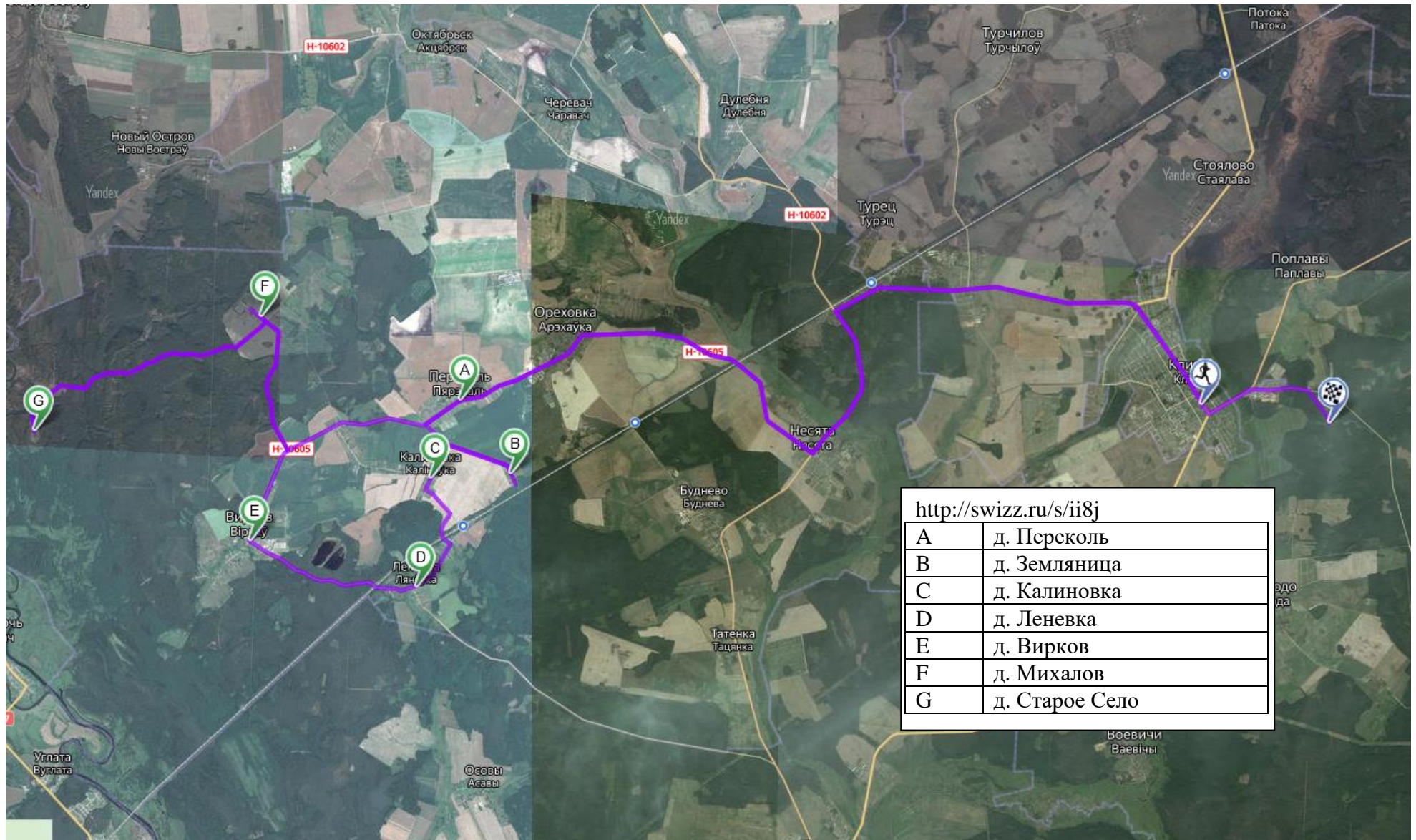
Маршрут №8 (2-4 среда с 8:00 до 17:00)



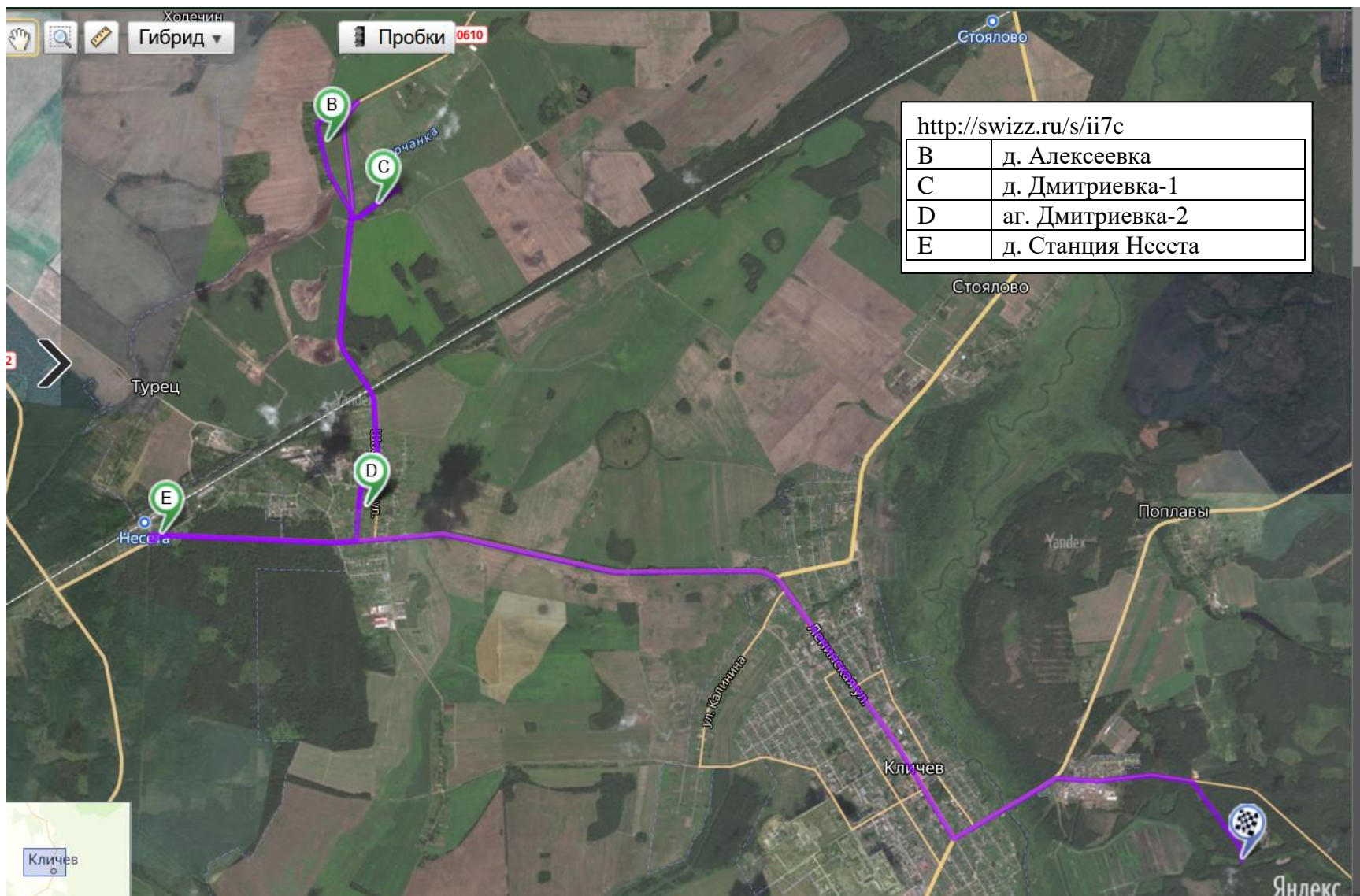
<http://swizz.ru/s/ii6b>

A	аг. Бацевичи
B	д. Якимово Лядо
C	д. Любичи
D	д. Подьяблонька
E	д. Дуброва
F	д. Новый Спор
G	д. Усохи
H	д. Старый Спор
I	д. Великая Старина

Маршрут №9 (2-4 среда с 8:00 до 17:00)



Маршрут №10 (каждая пятница с 8:00 до 17:00)



Маршрут №11 (каждая пятница с 8:00 до 17:00)



4. Система информирования населения о порядке сбора и удаления коммунальных отходов, включая отдельный сбор вторичных материальных ресурсов, в населенных пунктах

Для эффективного функционирования системы отдельного сбора отходов необходимо максимально вовлечь в этот процесс население. Для этого недостаточно просто установить контейнеры — необходимо проводить постоянную работу по информированию населения,

Самый эффективный способ «достучаться» до населения — это комбинирование различных информационных каналов для распространения информации (телевидение, радио, газеты, журналы, плакаты, наружная реклама, общественные мероприятия, печатные материалы — буклеты, брошюры, листовки и т.п.).

Часто именно привлечение населения является наиболее трудной задачей, особенно для коммунальных предприятий.

Работа с общественностью является непрерывным процессом. Участие населения в программах по обращению с ТКО и ВМР должно постоянно «подогреваться». После какого-то периода работы с общественностью обязательно необходимо проводить общую оценку проделанной работы и корректировать свою деятельность.

В настоящее время информирование населения о порядке сбора ТКО и ВМР осуществляется через районную газету «Сцяг Саветаў», ежеквартально на обратной стороне извещения о размере платы за жилищно-коммунальные услуги. С информацией о действующих тарифах, нормативах образования ТКО, графиках работы заготовительного и передвижного приемных пунктах также можно ознакомиться на сайте Кличевского районного исполнительного комитета.

Далее представлен перечень рекомендуемых информационных мероприятий, который позволит повысить активность населения района в вопросах сбора ТКО и ВМР:

- активизация работы средств массовой информации по освещению всех аспектов обращения с отходами и использования их в качестве вторичного сырья;
- развитие системы непрерывного воспитания и образования в области охраны окружающей среды, ориентированной на закрепление навыков рационального природопользования;
- вовлечение жителей в систему экологического просвещения, организация разъяснительной работы среди населения по вопросу отдельного сбора отходов, в том числе об экологических и экономических результатах отдельного сбора твердых коммунальных отходов, о порядке его осуществления;

- использование интернета для размещения данных о ситуации на рынке вторичных материальных ресурсов, адресов существующих заготовительных пунктов, информации о проводимых акциях;

- существенное увеличение объемов качественной социальной рекламы для пропаганды необходимости вторичного использования отходов: на телевидении, на общественном транспорте и улицах города, в газетных и журнальных изданиях (особенно ориентированных на молодежную аудиторию);

- организация работы с детьми дошкольного и младшего школьного возраста путем проведения дополнительных занятий, экскурсий, широкого использования внешкольного компонента, при помощи которых дети и подростки смогут усвоить простые правила обращения с твердыми коммунальными отходами, а также осознать их значение для улучшения внешнего вида населенных пунктов и окружающей среды (наиболее важен сам процесс выработки привычки разделения отходов у подрастающего поколения, начиная с дошкольного возраста).

ИНФОРМАЦИОННЫЕ ПАМЯТКИ О ПОРЯДКЕ ОБРАЩЕНИЯ С КОММУНАЛЬНЫМИ ОТХОДАМИ

СОБИРАТЬ РАЗДЕЛЬНО ОТХОДЫ ЛЕГКО!

Контейнеры для сбора вторичных ресурсов на переработку

ОТХОДЫ СТЕКЛА
стеклянные бутылки, банки, битое стекло, бутылки, банок

ОТХОДЫ БУМАГИ
картонная и бумажная упаковка, газеты, журналы, тетради, рекламные проспекты

ОТХОДЫ ПЛАСТИКА
пластиковые бутылки от воды, напитков, молочных продуктов, емкости от косметики и бытовой химии, полиэтиленовые пакеты, пленка

+ бытовой металлолом

Контейнер для сбора смешанных отходов на захоронение

ТКО

Остатки пищи, загрязненная пищевой упаковка, гигиеническая бумага и прочие отходы

Как получить денежное вознаграждение за собранное вторсырье?

Сдавать вторсырье в пункты заготовки.

Принимают отходы:

- бумагу и картон;
- стеклобой;
- пластиковые бутылки;
- полиэтилен;
- бытовой металлолом;
- старую бытовую технику;
- изношенные шины;
- отработанное машинное масло

Не бросайте старую технику!

Отправляйте ее на безопасную переработку – закажите услугу вывоза старой техники из дома или отвезите ее в пункт приема.

Мелкую бытовую технику относите в специальные контейнеры в магазинах.

Обращайтесь с опасными отходами правильно — без вреда для природы и здоровья!

Батарейки и содержащие ртуть люминесцентные лампы относите в специальные контейнеры в магазинах.

Зеленые остатки от работы в огороде и саду компостируйте и получите полезный грунт для сада и огорода.

МАЛЕНЬКОЕ УСИЛИЕ КАЖДОГО — БОЛЬШОЙ ОБЩИЙ ЭФФЕКТ



СОБИРАТЬ РАЗДЕЛЬНО ОТХОДЫ ЛЕГКО!

ОТХОДЫ СТЕКЛА

Стеклянные бутылки, банки, битое стекло



ОТХОДЫ БУМАГИ

Картонная и бумажная упаковка, газеты, журналы, тетради, рекламные проспекты



ОТХОДЫ ПЛАСТИКА

Пластиковые бутылки от воды, напитков, молочных продуктов, емкости от косметики и бытовой химии, полиэтиленовые пакеты, пленка



С отходами пластика выбрасывайте также металлическую упаковку, бытовые отходы металла

ПРОЧИЕ БЫТОВЫЕ ОТХОДЫ

Остатки пищи, загрязненная пищевой упаковка, гигиеническая бумага и прочие отходы



МАЛЕНЬКОЕ УСИЛИЕ КАЖДОГО — БОЛЬШОЙ ОБЩИЙ ЭФФЕКТ



СОБИРАТЬ РАЗДЕЛЬНО ОТХОДЫ ЛЕГКО!

ОТХОДЫ СТЕКЛА



СТЕКЛО

ОТХОДЫ БУМАГИ



Картонные коробки сложите, перед тем как выбросить

БУМАГА

Как получить денежное вознаграждение за собранное вторсырье?

Сдавать вторсырье в пункты заготовки.



Принимают отходы:

- бумагу и картон;
- стеклобой;
- пластиковые бутылки;
- полиэтилен;
- бытовой металлолом;
- старую бытовую технику;
- изношенные шины;
- отработанное машинное масло

Не бросайте старую технику!

Отправляйте ее на безопасную переработку – закажите услугу вывоза старой техники из дома или отвезите ее в пункт приема.



Мелкую бытовую технику отнесите в специальные контейнеры в магазинах.



Обращайтесь с опасными отходами правильно — без вреда для природы и здоровья!

Батарейки и содержащие ртуть люминесцентные лампы отнесите в специальные контейнеры в магазинах.



ОТХОДЫ ПЛАСТИКА



Упаковку сомните, перед тем как выбросить. Мыть ее не нужно

ПЛАСТИК

ПРОЧИЕ БЫТОВЫЕ ОТХОДЫ



ТКО

МАЛЕНЬКОЕ УСИЛИЕ КАЖДОГО — БОЛЬШОЙ ОБЩИЙ ЭФФЕКТ



КОМПОСТИРУЙТЕ, А НЕ ВЫБРАСЫВАЙТЕ!

Зеленые остатки от работы в огороде и саду компостируйте и получайте полезный грунт для сада и огорода. Компост – естественная альтернатива химическим удобрениям.

Советы по компостированию

-  Выберите правильное место для компостера: частично затененное, на открытом грунте.
-  Подберите компостер, открытый или закрытый (зависит от ваших предпочтений).
-  Чередуйте слои зеленого и коричневого содержимого для сбалансированной компостной кучи. «Коричневые» отходы (опавшие листья, ветки) составляют углеродный компонент компоста, а «зеленые» (обрезки травы, отходы фруктов и овощей, кофейная гуща) — азот.
-  Перемешивайте! Так компост быстрее созреет. Чем лучше закладываемый материал перемешивается, тем легче и быстрее компост созревает. Перемешивайте влажные кухонные отходы с сухими листьями или сеном. Крупные отходы перемешивайте с более мелкими. Слои компоста нуждаются в поливе. Вода помогает расщеплять органические вещества, поэтому убедитесь, что ваш компост влажный (но не мокрый).
-  Дайте воздуху! Хорошая вентиляция очень важна для образования компоста. В частных домах обычно достаточно перемешивать компост раз в месяц. Чем меньше добавляете сухой смеси, тем чаще нужно перемешивать.
-  Свежескошенная трава, осенние листья содержат много влаги. Подсушите их перед загрузкой в компостер, иначе они могут перекрыть прохождение воздуха через компост, а это приведет к появлению неприятного запаха.

Компостер можно приобрести готовый, а можно сделать самому



Самодельный деревянный компостер



Самодельный компостер из проволоки



Пластиковый компостер

Какие отходы пригодны для компостирования?



Что нельзя бросать в компост?

